

**제품명: CACNA1F** 토끼 단클론 항체

**카탈로그 번호: AMRe21200**

연구용 전용

## 요약

설명	재조합토끼단클론항체
숙주	표기
적용	WB,FC
반응성	인간
결합	비결합
변형	수정치 없음
아이소타입	IgG,Kappa
클론성	단클론
형태	액체
농도	0.2mg/ml. 본제품의 농도는 제조배에 따라 다를 수 있습니다.
Storage	Aliquot 하여 -20°C 에 보관(12 개월 유효). 냉동/해동 반복을 피하십시오.
Shipping	Ice bags
버퍼	PBS, 50% 글리세롤 0.05% 프티콜 300, 0.05% 보오단백질
정제	단백질A

## 적용

희석 비율	WB 1:1000-1:5000,FC 1:100-1:300
분자량	Calculated MW.;Observed MW:217kD

## 항원 정보

유전자명	CACNA1F;CACNAF1
다른 이름	CACNA1F;CACNAF1;Voltage-dependent L-type calcium channel subunit alpha-1F ;Voltage-gated calcium channel subunit alpha Cav1.4;
유전자 ID	778.0
SwissProt ID	O60840
면역원	인간CACNA1F 의재조합단백질

## 배경

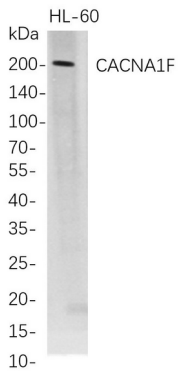
세포에서 막 중통미단백질 칼슘전압개폐체 서브유닛 알파 1F(CACNA1F) Homo sapiens 유전자는 세포 칼슘이온 유입을 매개하는 전압의존 칼슘채널 알파 1 서브유닛으로 기능하는 중통미단백질 일부를 암호화한다. 알파 1F 단백질은 알파 1, 알파 2/델타, 베타 및 감마 서브유닛이 1:1:1:1의 비율로 결합을 형성한다. 이 유전자 돌연변이는 산성장성아형 2A 형 안구상피암종 및 알파 1F 유전자 결핍을 포함한다.

X-선 결정학을 얻을 수 있다. 이 기능을 암화하는 대체 물리 상 전이에 관한 것이다 [RefSeq 제공 2013년 8월]

## 연구 분야

-

## 이미지 데이터



HL-60 세포 전체 용해를 4-20% SDS-PAGE 로분한 후, anti-CACNA1F 항체를 사용하여 단백질 부분을 수확했다. 항체는 HRP 접합 알약에 IgG(H + L) 항체를 사용했다.