

제품명: IKB 엡실론 토끼 단클론 항체

카탈로그 번호: AMRe21197

연구용 전용

요약

설명	재조합토끼단클론항체
숙주	토끼
적용	WB,IHC,ICC/IF,IP
반응성	인간
결합	비결합
변형	수정치아음
아이소타입	IgG,Kappa
클론성	단클론
형태	액체
농도	0.2mg/ml. 본제품의 농도는 제조배에 따라 다를 수 있습니다.
Storage	Aliquot 하여 -20°C 에 보관(12 개월 유효). 냉동/해동 반복을 피하십시오.
Shipping	Ice bags
버퍼	PBS, 50% 글리세롤, 0.05% 프록시론 300, 0.05% 보오덴틸
정제	덴틸A

적용

희석 비율	WB 1:1000-1:5000,IHC 1:100-1:300,ICC/IF 1:100-1:300,IP 1:50-1:100
분자량	Calculated MW:;Observed MW:55kD

항원 정보

유전자명	NFKBIE;IKBE
다른 이름	NFKBIE;IKBE;NF-kappa-B inhibitor epsilon ;NF-kappa-BIE;l-kappa-B-epsilon;IkB-E;IkB-epsilon;IkappaBepsilon;
유전자 ID	4794.0
SwissProt ID	O00221
면역원	인간 IKB 엡실론 항원 펩타이드

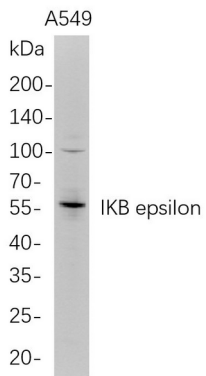
배경

세포내에서 세포질 유전자 코딩 단백질은 NF-κB 의 구성요소에 결합하여 핵을 세포질로 유해내 유전자 발현을 방해한다. 코딩 단백질인 한 유전자 코딩에 대한 특이적 이종은 NF-κB 가 핵으로 이동할 수 있도록 할 수 있다. [RefSeq 제공 2011 년 9 월]

연구 분야

-

이미지 데이터



A549 세포추출물을 4-20% SDS-PAGE 로분리한후 막에항IKB 알파를표지한항체를사용하여단백질을추출했다
항체결어는HRP 접합항체IgG(H + L) 항체를사용했다