

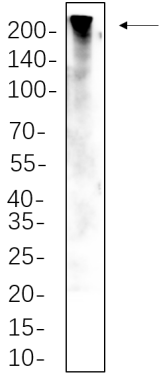


. [RefSeq 제공 2014 년 7 월

## 연구 분야

-

## 이미지 데이터



C2C12 전사체를 10% SDS-PAGE 로 분해하고, anti-ZO1 보디몬 항체(1:1000 희석을 사용하여)를 사용하여 항체를 검출하는 HRP 접합 항체 IgG(H + L) 항체를 사용했다.