

제품명: Trk pan 토끼 단클론 항체

카탈로그 번호: AMRe21192

연구용 전용

요약

설명	재조합 토끼 단클론 항체
숙주	토끼
적용	WB, ICC/IF, ELISA, IP
반응성	인간 쥐 생체
결합	비결합
변형	수정치 없음
아이소타입	IgG, Kappa
클론성	단클론
형태	액체
농도	0.3mg/ml. 본 제품 농도는 제조배에 따라 다를 수 있습니다.
Storage	Aliquot 하여 -20°C 에 보관(12개월 유효). 냉동/해동 반복을 피하십시오.
Shipping	Ice bags
버퍼	PBS, 50% 글리세롤, 0.05% 프티올, 300, 0.05% 보오단백질
정제	단백질 A

적용

희석 비율	WB 1:2000-1:10000, ICC/IF 1:200-1:1000, ELISA 1:5000-1:20000, IP 1:50-1:200
분자량	Calculated MW:87kD; Observed MW:120-140kD

항원 정보

유전자명	NTRK1 NTRK1;MTC;TRK;TRKA;High affinity nerve growth factor receptor;Neurotrophic tyrosine
다른 이름	kinase receptor type 1;TRK1-transforming tyrosine kinase protein;Tropomyosin-related kinase A;Tyrosine kinase receptor;Tyrosine kinase receptor A;
유전자 ID	4914;4915;4916;
SwissProt ID	P04629;Q16288;Q16620;
면역원	-

배경

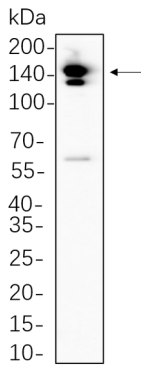
세로트린 마약 의존 신경 트로피 키나아제(NTRK) 계열 수용체입니다. 이 키나아제는 신경원이 결합하는 MAPK 경로의 구성요소를 포함하는 막 결합 수용체입니다. 이 키나아제는 세포 분열을

도해감상경세포를경하는데결할수있나이다유전자돌연변이신경통상증무증저해등정치및암관련있나이다유전자체전스물아변이개발되안현재까지만상하있습
 나다[RefSeq 제2008년7월

연구 분야

-

이미지 데이터



IMR-32 세포용을4-20% SDS-PAGE 로분리하고AntiTrk pan 보디만용량1:1000 으로화여블딩이행
 결어는HRP 접합양항체IgG(H + L) 항를사용했다