

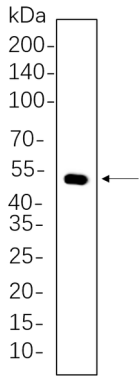


을 생성한다. 이 개체 유전자 클러스터는 다른 과의 클러스터와 관련이 없다. 17p12-p11 부위에 적어도 하나의 유전자 클러스터가 있다. [RefSeq 제공 2008년 7월]

## 연구 분야

-

## 이미지 데이터



A431 세포 전체 용액을 10% SDS-PAGE 로 분해하고 막에 시약 단백질 14 표기 단백질 농도 1:1000 희석을 사용하여 블롯팅했다. 항체 결합은 HRP 접합 항체 IgG(H + L) 항체를 사용했다.