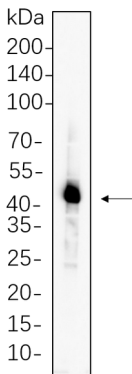


프로트롬빈은 주로 아피트크린에서 단백질 분해 과정을 거쳐 생성되는 2개의 형태(형질분해)로 이합체를 형성하여 활성을 띠며, 이 유전자 발현 수준은 상차이 같은 과정에서는 시아투인-1의 활성 전제를 단백질 분해하여 활성화하는 능력이 약하다. 이 유전자는 세포 사멸을 유도하는 것으로 알려져 있으며, 다양한 단계에서 발현될 수 있다. 생체 시료 유한 유전자에 대한 연구는 항암 및 면역 관련 질환을 포함한다. 대체로 이 생물체에서 다른 이상을 보이는 전 변이체가 생성된다. [RefSeq 제공 2012년 3월]

연구 분야

이미지 데이터



THP-1 세포 용출물을 4-20% SDS-PAGE 로분해하고 막에 Caspase-1 보디만 항체를 1:1000 으로 희석하여 블롯하였다. 항체 검출에는 HRP 접합 항체 IgG(H + L) 항체를 사용하였다.