

제품명: STAT6 토끼 단클론 항체

카탈로그 번호: AMRe21185

연구용 전용

요약

설명	재조합 토끼 단클론 항체
숙주	표기
적용	WB, IHC, ICC/IF, ELISA, IP
반응성	인간 쥐 생체
결합	비결합
변형	수정치 없음
아이소타입	IgG, Kappa
클론성	단클론
형태	액체
농도	0.3mg/ml. 본 제품 농도는 재분배에 따라 다를 수 있습니다.
Storage	Aliquot 하여 -20°C 에 보관 (12 개월 유효). 냉동/해동 반복을 피하십시오.
Shipping	Ice bags
버퍼	PBS, 50% 글리세롤, 0.05% 프트올, 300, 0.05% 보오단질
정제	단질 A

적용

희석 비율	WB 1:2000-1:10000, IHC 1:500-1:1000, ICC/IF 1:200-1:1000, ELISA 1:5000-1:20000, IP 1:50-1:200
분자량	Calculated MW:94kD; Observed MW:110kD

항원 정보

유전자명	STAT6
다른 이름	STAT6; Signal transducer and activator of transcription 6; IL-4 Stat
유전자 ID	6778.0
SwissProt ID	P42226
면역원	표단질에 사용되는 합성 펩타이드

배경

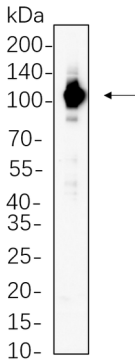
세포의 핵이 유전자 발현을 조절하는 데 STAT 전사 인자 역할을 합니다. 사이토카인 및 성장 인자 신호는 STAT 경로를 통해 핵에 전달되어 인산화 후 중 또는 중 양전하를 띠는 핵로 이동하여 전사

활성화되지 않더라도 백혈구 L4 매개 세포자살을 발하는 데 핵심적인 역할을 한다. L4 의 항체 사멸할 때 BCL2L1/BCL-X(L) 의 발을 유도하는 것으로 보인다. 무릎에 양 유전자 결손 연구에서 이 유전자(helper 2(Th2) 세포 분화 세포 표면 발현 및 면역 조절과 관련이 있는 것으로 나타났다. 대체 유전자 연구에 의해 전사체가 생성된다 [RefSeq 제공 2010 년 5 월

연구 분야

-

이미지 데이터



HeLa 세포 용출물을 4-20% SDS-PAGE 로 분해하고, 멤브레인에 STAT6 보다는 항체 1:1000 으로 희석하여 블롯팅 하였다. 항체는 HRP 접합 양항체 IgG(H + L) 항체를 사용하였다.