

**제품명:** 메트 토끼 단클론 항체

**카탈로그 번호:** AMRe21182

연구용 전용

## 요약

|          |  |
|----------|--|
| 설명       | 재조합 토끼 단클론 항체  |
| 숙주       | 토끼   |
| 적용       | WB, IHC, ICC/IF, ELISA, IP                                       |
| 반응성      | 인간 췌장  |
| 결합       | 비결합  |
| 변형       | 수정치 없음   |
| 아이소타입    | IgG, Kappa   |
| 클론성      | 단클론  |
| 형태       | 액체   |
| 농도       | 0.3mg/ml. 본 제품 농도는 제조배에 따라 다를 수 있습니다.                            |
| Storage  | Aliquot 하여 $-20^{\circ}\text{C}$ 에 보관(12개월 유효). 냉동/해동 반복을 피하십시오. |
| Shipping | Ice bags   |
| 버퍼       | PBS, 50% 글리세롤, 0.05% 프트올, 300, 0.05% 보오단백질                       |
| 정제       | 단백질 A  |

## 적용

|       |   |
|-------|---|
| 희석 비율 | WB 1:2000-1:10000, IHC 1:200-1:1000, ICC/IF 1:200-1:1000, ELISA 1:5000-1:20000, IP 1:50-1:200 |
| 분자량   | Calculated MW:156kD; Observed MW:170kD  |

## 항원 정보

|              |  |
|--------------|--|
| 유전자명         | MET  |
| 다른 이름        | MET; Hepatocyte growth factor receptor; HGF receptor; HGF/SF receptor; Proto-oncogene c-Met; Scatter factor receptor; SF receptor; Tyrosine-protein kinase Met |
| 유전자 ID       | 4233.0   |
| SwissProt ID | P08581   |
| 면역원          | 표단백질에 사용되는 항원 펩타이드   |

## 배경

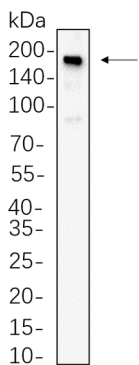
세포내지 분비 유전자 수를 표준 키체단백질 계열 구성에 유전자 MET의 발현을 포함하여 확인된 표준 단백질에 정렬하여 맞바스닥을 생성하여 올리고뉴클레오타이드 서열을  
 체형한다

배양 세포 등 및 샘플에 대한 유전자 발현은 유전자 발현 간섭과 관련된 유전자 발현과 관련이 있다. 또한 유전자 발현은 유전자 발현과 관련이 있다. [RefSeq] 2016  
 년 5월

## 연구 분야

-

## 이미지 데이터



C6 세포 배양물을 10% SDS-PAGE 로 분리하고 Met 보다는 1:1000)를 용해하여 항체를 사용하여 항체를 HRP  
 접합 항체 IgG(H + L) 항체를 사용했다