

제품명: SOX10 토끼 단클론 항체

카탈로그 번호: AMRe21170

연구용 전용

요약

설명	재조합 토끼 단클론 항체
숙주	토끼
적용	WB, IHC, ICC/IF, ELISA, IP
반응성	인간 췌장
결합	비결합
변형	수정치 없음
아이소타입	IgG, Kappa
클론성	단클론
형태	액체
농도	0.3mg/ml. 본 제품 농도는 재분배에 따라 다를 수 있습니다.
Storage	Aliquot 하여 -20°C 에 보관 (12 개월 유효). 냉동/해동 반복을 피하십시오.
Shipping	Ice bags
버퍼	PBS, 50% 글리세롤, 0.05% 프트론 300, 0.05% 보오단질
정제	단질 A

적용

희석 비율	WB 1:2000-1:10000, IHC 1:1000-1:4000, ICC/IF 1:200-1:1000, ELISA 1:5000-1:20000, IP 1:50-1:200
분자량	Calculated MW:50kD; Observed MW:62kD

항원 정보

유전자명	SOX10
다른 이름	DOM; WS4; PCWH; WS2E; WS4C; SOX-10
유전자 ID	6663.0
SwissProt ID	P56693
면역원	인간 SOX10 의 항원 단백질

배경

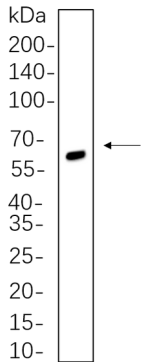
세포 내 위치: 세포질 핵. 유전자 비활성화 및 세포 분화 조절에 관여하는 SOX(SRY 관련 HMG-box) 계열 전이 인자 계열에 속한다. 암에서 다양한 유전자 발현을 조절하는 후천 항암 유전자

수 있습니다. 이 단백질은 핵에서 주로 발견되며, 상피세포 및 근육 세포에 풍부합니다. 이 단백질은 비정상적인 생리학적 기능과 관련이 있습니다. [RefSeq 제2008년 7월]

연구 분야

-

이미지 데이터



C6 세포를 10% SDS-PAGE 로 분해하고, SOX10 표지 (1:1000 희석) 를 사용하여 항체를 검출하였다. HRP 접합 항체 IgG(H + L) 항체를 사용하였다.