

제품명: ALDH1A1 토끼 단클론 항체

카탈로그 번호: AMRe21167

연구용 전용

요약

설명	재조합 토끼 단클론 항체
숙주	표기
적용	WB, IHC, ICC/IF, ELISA, IP
반응성	인간 쥐 생체
결합	비결합
변형	수정치 없음
아이소타입	IgG, Kappa
클론성	단클론
형태	액체
농도	0.3mg/ml. 본 제품 농도는 제조배에 따라 다를 수 있습니다.
Storage	Aliquot 하여 -20°C 에 보관(12 개월 유효). 냉동/해동 반복을 피하십시오.
Shipping	Ice bags
버퍼	PBS, 50% 글리세롤 0.05% 프트올 300, 0.05% 보오단백질
정제	단백질 A

적용

희석 비율	WB 1:2000-1:10000, IHC 1:500-1:2000, ICC/IF 1:200-1:1000, ELISA 1:5000-1:20000, IP 1:50-1:200
분자량	Calculated MW:55kD; Observed MW:55kD

항원 정보

유전자명	ALDH1A1
다른 이름	ALDH1A1;ALDC;ALDH1;PUMB1;Retinal dehydrogenase 1;RALDH 1;RaLDH1;ALDH-E1;ALHDII;Aldehyde dehydrogenase family 1 member A1;Aldehyde dehydrogenase, cytosolic
유전자 ID	216.0
SwissProt ID	P00352
면역원	인간 ALDH1A1 의 항원 펩타이드

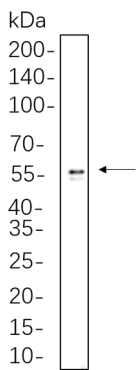
배경

세포내위 세질 세질 단백질의 세포내 위치를 추적하기 위한 도구로는 알데하이드 탈수소효소가 적합하다. 알데하이드 탈수소효소는 알콜 대사의 주요 효소이며 알콜 탈수소효소 효소이다. 간에서 알데하이드 탈수소효소 2종이 존재하며 각각은 두 가지 주요 알데하이드 탈수소 효소가 있다. 이들은 서로 다른 위치에 있고 다른 전염 효소, 중추 및 세포내 위치를 통해 구별된다. 이 유전자 세질 효소를 제공한다. 주된 대상으로서 이 유전자 레놀대에 대한 효소 활성에 대한 반응 조절을 관찰할 수 있다. [RefSeq 제공 2011년 3월]

연구 분야

-

이미지 데이터



HepG2 세포 용출물을 10% SDS-PAGE 로 분해하고 멤브레인에 ALDH1A1 보기를 1:1000 희석을 첨가하여 블롯했다. 항체는 HRP 접합 항체 IgG(H + L) 항체를 사용했다.