

제품명: 플로틸린-1 토끼 단클론 항체

카탈로그 번호: AMRe21166

연구용 전용

요약

설명	재조합 토끼 단클론 항체
숙주	토끼
적용	WB, IHC, ICC/IF, ELISA, IP
반응성	인간 쥐 생체
결합	비결합
변형	수정치 없음
아이소타입	IgG, Kappa
클론성	단클론
형태	액체
농도	0.3mg/ml. 본 제품 농도는 재분배에 따라 다를 수 있습니다.
Storage	Aliquot 하여 -20°C 에 보관 (12 개월 유효). 냉동/해동 반복을 피하십시오.
Shipping	Ice bags
버퍼	PBS, 50% 글리세롤, 0.05% 프티콜, 300, 0.05% 보오단백질
정제	단백질 A

적용

희석 비율	WB 1:2000-1:10000, IHC 1:500-1:2000, ICC/IF 1:200-1:1000, ELISA 1:5000-1:20000, IP 1:50-1:200
분자량	Calculated MW:47kD; Observed MW:47kD

항원 정보

유전자명	FLOT1
다른 이름	Flotillin-1
유전자 ID	10211.0
SwissProt ID	O75955
면역원	인간 플로틸린-1의 항원 펩타이드

배경

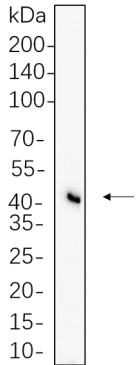
세포내막 막 유전자 세막에는 작은 영역이 포함되어 있는 단백질을 포함하는 단백질 소수 및 부형에 포함한다. 대체 플라즈모에 의해 전번이 생성된다. [RefSeq 제 2016]

년 월

연구 분야

-

이미지 데이터



HeLa 세포를 4-20% SDS-PAGE 로분하고 막에 폴클론 1 보기를 1:1000 희석을 용여 불당였다 항체
결어는 HRP 접합 항체 IgG(H + L) 항를 사용였다