

**제품명:  $\beta$ 3** 튜블린 토끼 단클론 항체

**카탈로그 번호: AMRe21165**

연구용 전용

## 요약

설명	재조합 토끼 단클론 항체
숙주	토끼
적용	WB, IHC, ICC/IF, ELISA, IP
반응성	인간 췌장
결합	비결합
변형	수정치 없음
아이소타입	IgG, Kappa
클론성	단클론
형태	액체
농도	0.3mg/ml. 본 제품 농도는 제조 배치에 따라 다를 수 있습니다.
Storage	Aliquot 하여 $-20^{\circ}\text{C}$ 에 보관 (12개월 유효). 냉동/해동 반복을 피하십시오.
Shipping	Ice bags
버퍼	PBS, 50% 글리세롤, 0.05% 프트랄, 300, 0.05% 보오단질
정제	단질 A

## 적용

희석 비율	WB 1:2000-1:10000, IHC 1:1000-1:5000, ICC/IF 1:200-1:1000, ELISA 1:5000-1:20000, IP 1:50-1:200
분자량	Calculated MW: 50kD; Observed MW: 50kD

## 항원 정보

유전자명	TUBB3
다른 이름	TUBB3; TUBB4; Tubulin beta-3 chain; Tubulin beta-4 chain; Tubulin beta-III
유전자 ID	10381.0
SwissProt ID	Q13509
면역원	인간 $\beta$ III 튜블린의 합성 펩타이드

## 배경

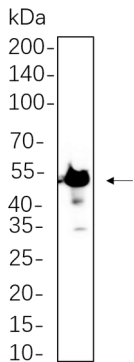
세포내 위치: 세포질. 튜블린  $\beta$ 3 클러스터 (TUBB3) (인간) 유전자는  $\beta$  튜블린 단백질 계열 클러스터 구성원입니다.  $\beta$  튜블린은 중합체를 형성하여 세포골격을 구성하는 두 가지 핵심 단백질인  $\alpha$  및  $\beta$  튜블린

) 중화염색이든 염색 주성분을 배양액에서 배양액과 같은 양으로 추출하여 분석할 수 있다. 유전자 발현은 신생아 근육 중 항염염색 대체를 사용하여 전번이 생성된다. 유전자 유전자는 6 번 염색에서 발견된다. [RefSeq 제 2010 년 10 월]

## 연구 분야

-

## 이미지 데이터



SH-SY5Y 세포 용액을 10% SDS-PAGE 로 분해하고, 멤브레인에  $\beta$  튜블린 (보통 단백질 양에 1:1000 희석을 첨가하여)를 고정하였다. 항체 검출은 HRP 접합 항체 IgG(H + L) 항체를 사용하였다.