

**제품명: RPS6** 토끼 단클론 항체

**카탈로그 번호: AMRe21159**

연구용 전용

## 요약

|          |  |
|----------|--|
| 설명       | 재조합 토끼 단클론 항체  |
| 숙주       | 토끼   |
| 적용       | WB, IHC, ICC/IF, ELISA, IP   |
| 반응성      | 인간 쥐 생체  |
| 결합       | 비결합  |
| 변형       | 수정치 없음   |
| 아이소타입    | IgG, Kappa   |
| 클론성      | 단클론  |
| 형태       | 액체   |
| 농도       | 0.3mg/ml. 본 제품 농도는 재분배에 따라 다를 수 있습니다.                              |
| Storage  | Aliquot 하여 $-20^{\circ}\text{C}$ 에 보관 (12 개월 유효). 냉동/해동 반복을 피하십시오. |
| Shipping | Ice bags   |
| 버퍼       | PBS, 50% 글리세롤, 0.05% 프트랄, 300, 0.05% 보오단질                          |
| 정제       | 단질 A   |

## 적용

|       |  |
|-------|--|
| 희석 비율 | WB 1:2000-1:10000, IHC 1:1000-1:5000, ICC/IF 1:200-1:1000, ELISA 1:5000-1:20000, IP 1:50-1:200 |
| 분자량   | Calculated MW:29kD; Observed MW:31kD   |

## 항원 정보

|              |   |
|--------------|---|
| 유전자명         | RPS6  |
| 다른 이름        | RPS6; OK/SW-cl.2; 40S ribosomal protein S6; Phosphoprotein NP33 |
| 유전자 ID       | 6194.0  |
| SwissProt ID | P62753  |
| 면역원          | 표적 단백질에 상응하는 합성 펩타이드  |

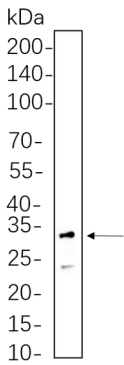
## 배경

세포 내 위치: 세포질 핵 단백질 합성을 촉매하는 세포 소기관 리보솜의 40S 소단위체는 60S 소단위로 구성된 다량단위체는 4 가지 유 RNA 의 약 80 개 유전자로 구성된 단백질 복합체이다. 유전자

는 40S 소위핵외구성요소인 세질라솜단백질을 암호화한다. 이 단백질은 S6E 계열 라솜 단백질에 속한다. 라솜 내 단백질의 주요 조절자 C-말단 다섯 개 잔기(사료 단백질)에 의해 인산화된다. 인산화는 성장, 증식, 유사멸, 증식 등 다양한 과정에 관여한다. 탈인산화는 세포 성장이 억제된다. 이 단백질은 특정 mRNA를 선택적으로 번역하여 세포 성장 및 증식에 관여할 수 있다. 라솜 단백질을 구성하는 유전자 발현은 특정 세포 유형에서만 단백질로 전환된다.

## 연구 분야

## 이미지 데이터



3T3-L1 세포를 4-20% SDS-PAGE 로분하고, 말라을 RPS6 표 단백에 대해 1:1000 희석으로 블롯팅했다. 항체는 HRP 접합 항체 IgG(H + L) 형을 사용했다.