

제품명: 릭터 토끼 단클론 항체

카탈로그 번호: AMRe21154

연구용 전용

요약

설명	재조합 토끼 단클론 항체
숙주	토끼
적용	WB, IHC, ICC/IF, ELISA, IP
반응성	인간
결합	비결합
변형	수정치 없음
아이소타입	IgG, Kappa
클론성	단클론
형태	액체
농도	0.3mg/ml. 본 제품 농도는 제조배에 따라 다를 수 있습니다.
Storage	Aliquot 하여 -20°C 에 보관(12개월 유효). 냉동/해동 반복을 피하십시오.
Shipping	Ice bags
버퍼	PBS, 50% 글리세롤, 0.05% 프트론 300, 0.05% 보오 단백질
정제	단백질 A

적용

희석 비율	WB 1:2000-1:10000, IHC 1:200-1:1000, ICC/IF 1:200-1:1000, ELISA 1:5000-1:20000, IP 1:50-1:200
분자량	Calculated MW:192kD; Observed MW:192kD

항원 정보

유전자명	RICTOR
다른 이름	Rapamycin-insensitive companion of mTOR; AVO3 homolog; hAVO3;
유전자 ID	253260.0
SwissProt ID	Q6R327
면역원	인간 RICTOR 의 합성 펩타이드

배경

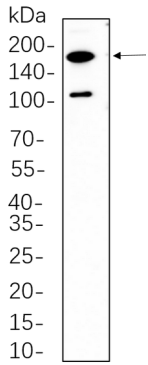
세포 내 위치 조절 RICTOR 및 mTOR(FRAP1; MIM 601231)은 영양 및 성장 인자로부터 유래하는 신호를 통해 세포 성장을 조절하는 단백질 복합체 구성 요소입니다. (Sarbassov et al., 2004)

[PubMed 15268862].[OMIM 제 2008 년 3 월]

연구 분야

-

이미지 데이터



C2C12 전사체를 10% SDS-PAGE 로 분해하고, 블롯에 Rictor 표지 단백질 (1:1000) 을 용해시켰다. 항체 결합은 HRP 접합 항체 IgG(H + L) 항체를 사용했다.