

제품명: Cdc25C 토끼 단클론 항체

카탈로그 번호: AMRe21152

연구용 전용

요약

설명	재조합 토끼 단클론 항체
숙주	표기
적용	WB, IHC, ICC/IF, ELISA, IP
반응성	인, 쥐
결합	비결합
변형	수정치 없음
아이소타입	IgG, Kappa
클론성	단클론
형태	액체
농도	0.3mg/ml. 본 제품 농도는 재분배에 따라 다를 수 있습니다.
Storage	Aliquot 하여 -20°C 에 보관 (12 개월 유효). 냉동/해동 반복을 피하십시오.
Shipping	Ice bags
버퍼	PBS, 50% 글리세롤, 0.05% 프트랄, 300, 0.05% 보오단질
정제	단질 A

적용

희석 비율	WB 1:2000-1:10000, IHC 1:1000-1:4000, ICC/IF 1:200-1:1000, ELISA 1:5000-1:20000, IP 1:50-1:200
분자량	Calculated MW: 53kD; Observed MW: 60kD

항원 정보

유전자명	CDC25C
다른 이름	CDC25C; M-phase inducer phosphatase 3; Dual specificity phosphatase Cdc25C
유전자 ID	995.0
SwissProt ID	P30307
면역원	인 Cdc25C 의 합성 펩타이드

배경

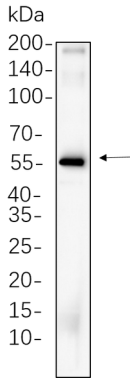
세포주기 조절 단백질 25C (CDC25C) (인) 유전자는 세포주기 조절에 중요한 역할을 하는 유전자입니다. 이 유전자는 세포주기 조절 단백질 B 에 결합하여 CDC2 의 활성을 유지하고 유전자를 촉진합니다.

. 또한 p53 에 의한 상역 조절을 포함한다. 이 유전체는 여러 가지 대체 스플라이싱 변이체를 갖고 알려져 있다 [RefSeq 제 2015 년 12 월]

연구 분야

-

이미지 데이터



U-14 전사체를 10% SDS-PAGE 로 분해하고, 막에 Cdc25C 표지 단백 (1:1000 희석) 을 블롯팅 하였다. 항검사는 HRP 접합 항체 IgG(H + L) 항체를 사용하였다.