

제품명: MUC2 토끼 단클론 항체

카탈로그 번호: AMRe21150

연구용 전용

요약

설명	재조합 토끼 단클론 항체
숙주	토끼
적용	WB, IHC, ICC/IF, ELISA, IP
반응성	인간 위생체
결합	비결합
변형	수정치 없음
아이소타입	IgG, Kappa
클론성	단클론
형태	액체
농도	0.3mg/ml. 본 제품 농도는 재분배에 따라 다를 수 있습니다.
Storage	Aliquot 하여 -20°C 에 보관 (12개월 유효). 냉동/해동 반복을 피하십시오.
Shipping	Ice bags
버퍼	PBS, 50% 글리세롤, 0.05% 프티콜, 300, 0.05% 보오단백질
정제	단백질 A

적용

희석 비율	WB 1:2000-1:10000, IHC 1:1000-1:4000, ICC/IF 1:200-1:1000, ELISA 1:5000-1:20000, IP 1:50-1:200
분자량	Calculated MW: 551kD; Observed MW: 140-170kD

항원 정보

유전자명	MUC2 SMUC
다른 이름	-
유전자 ID	4583.0
SwissProt ID	Q02817
면역원	인간 MUC2 의 합성 펩타이드

배경

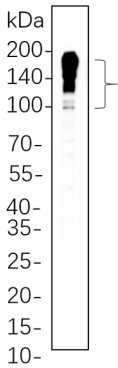
세포 내 위치 분형이 유전자 무 단백질 결 구을 포함 다 무 많은 상피 조직에 생성는 글리칸 단백질이다. 유전자 에 암호화 단백질은 분화 징을 보는 불용 징을 형성한다. 단백질은 중

되어질형하며 무게는 80%가 올리고당으로 구성되어 있다. 백운초와 과당에 풍한 분자열 포함 중량과 일치하며 이모양은 50 개에서 15 개로 다양하다. 유전자 데이터베이스에서 검색해보았지만 그전체 정보는 아직까지 없다. [RefSeq 제공 2008 년 7 월]

연구 분야

-

이미지 데이터



마우스 장에서 용출물 4-20% SDS-PAGE 로분해하고 MUC2 보균물 1:1000 으로 확인하였다. 항체 검출은 HRP 결합형 IgG(H + L) 항체를 사용했다.