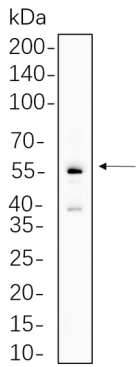


나다[RefSeq 제2008년7월

연구 분야

-

이미지 데이터



SH-SY5Y 세포 용출물 4-20% SDS-PAGE 로분해하고 막에 단백질은 항체 1:1000 으로 확인하였다. 항체 결합은 HRP 접합액 항체 IgG(H + L) 항체를 사용하였다.