

**제품명:** 빈쿨린 토끼 단클론 항체

**카탈로그 번호:** AMRe21148

연구용 전용

## 요약

설명	재조합 토끼 단클론 항체
숙주	토끼
적용	WB, IHC, ICC/IF, ELISA, IP
반응성	인간 쥐 생체
결합	비결합
변형	수정치 없음
아이소타입	IgG, Kappa
클론성	단클론
형태	액체
농도	0.3mg/ml. 본 제품 농도는 재조합에 따라 다를 수 있습니다.
Storage	Aliquot 하여 $-20^{\circ}\text{C}$ 에 보관(12개월 유효). 냉동/해동 반복을 피하십시오.
Shipping	Ice bags
버퍼	PBS, 50% 글리세롤, 0.05% 프트올, 300, 0.05% 보오단백질
정제	단백질 A

## 적용

희석 비율	WB 1:2000-1:10000, IHC 1:4000-1:20000, ICC/IF 1:200-1:1000, ELISA 1:5000-1:20000, IP 1:50-1:200
분자량	Calculated MW:124kD; Observed MW:124kD

## 항원 정보

유전자명	VCL
다른 이름	VCL; Vinculin; Metavinculin
유전자 ID	7414.0
SwissProt ID	P18206
면역원	인간 빈쿨린 재조합 단백질

## 배경

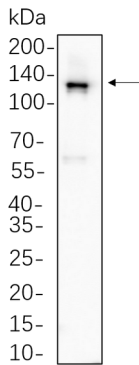
세포내위 세포질 빈쿨린(Vinculin)은 세포골격 및 세포외 결합에 중요한 세포골격 단백질 F-액틴에 특이적으로 결합하는 비수용 단백질 중 하나로 기능하는 것으로 알려져 있습니다. VCL 유전자 결함은

1W형은 심장근육의 원형이다. 심장근육은 산화적 호흡 기능을 특화한 세포로, 유산성 산과 지방산을 연료로 에너지 생산을 위해 미토콘드리아를 대량으로 보유하며, 산화적 인산화 반응이 활발하게 일어난다. 산화적 호흡은 산화적 스트레스를 유발할 수 있다. [RefSeq 제공 2008년 7월]

## 연구 분야

-

## 이미지 데이터



3T3-L1 세포를 4-20% SDS-PAGE 로분해하고, Vinculin 보기를 1:1000으로 희석하여 1시간 동안 HRP 접합 항체 IgG(H + L) 항체를 사용했다.