

**제품명: PAX-8** 토끼 단클론 항체

**카탈로그 번호: AMRe21145**

연구용 전용

## 요약

설명	재조합토끼단클론항체
숙주	토끼
적용	WB,IHC,ICC/IF,ELISA,IP
반응성	인간 췌장
결합	비결합
변형	수정치아음
아이소타입	IgG,Kappa
클론성	단클론
형태	액체
농도	0.2mg/ml. 본제품의 농도는 재조합에 따라 다를 수 있습니다.
Storage	Aliquot 하여 $-20^{\circ}\text{C}$ 에 보관(12개월 유효). 냉동/해동 반복을 피하십시오.
Shipping	Ice bags
버퍼	PBS, 50% 글리세롤 0.05% 프트린 300, 0.05% 보오단백질
정제	단백질A

## 적용

희석 비율	WB 1:2000-1:10000,IHC 1:200-1:1000,ICC/IF 1:200-1:1000,ELISA 1:5000-1:20000,IP 1:50-1:200
분자량	Calculated MW:48kD;Observed MW:55kD

## 항원 정보

유전자명	PAX8
다른 이름	Paired box protein Pax-8
유전자 ID	7849.0
SwissProt ID	Q06710
면역원	인간 PAX8 의 재조합단백질

## 배경

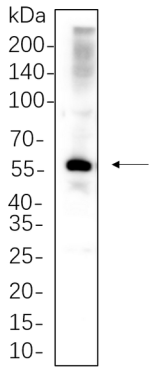
세포핵 핵이 유전자 전사인 PAX(paired box) 계열 구성을 포함한다. 유전자 계열 구성을 알츠하이머병, 파킨슨병, 그리고 폐형 태아 단백을 포함한다. 이 핵단

백일감은 허새부별및감산특적유전발현군이다.이유전인물어는감산형중감산10위와 고마형여감산상선종과관어있다.사르타형염화는대체물상전번체보도  
있다[RefSeq 제등2010년3월

## 연구 분야

-

## 이미지 데이터



L929 세포전체용액을10% SDS-PAGE 로분하고 맴라어PAX-8 보기단물항체(1:1000 희석을사용여블었었다  
항체결어는HRP 접합항체IgG(H + L) 항를사용였다