

제품명: 튜블린 α 토끼 단클론 항체

카탈로그 번호: AMRe21143

연구용 전용

요약

설명	재조합 토끼 단클론 항체
숙주	표기
적용	WB, IHC, ICC/IF, ELISA, IP
반응성	인간 쥐 생체
결합	비결합
변형	수정치 없음
아이소타입	IgG, Kappa
클론성	단클론
형태	액체
농도	0.2mg/ml. 본 제품의 농도는 제조 배치에 따라 다를 수 있습니다.
Storage	Aliquot 하여 -20°C 에 보관 (12 개월 유효). 냉동/해동 반복을 피하십시오.
Shipping	Ice bags
버퍼	PBS, 50% 글리세롤 0.05% 프트랄 300, 0.05% 보오단백질
정제	단백질 A

적용

희석 비율	WB 1:2000-1:10000, IHC 1:2000-1:10000, ICC/IF 1:200-1:1000, ELISA 1:5000-1:20000, IP 1:50-1:200
분자량	Calculated MW:50kD; Observed MW:50kD

항원 정보

유전자명	Tubulin α
다른 이름	Alpha Tubulin
유전자 ID	-
SwissProt ID	P68366
면역원	표적 단백질에 사용되는 합성 펩타이드

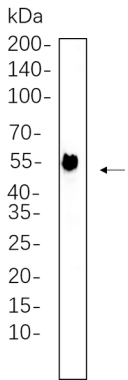
배경

세포 내 위치: 세포질

연구 분야

-

이미지 데이터



HeLa 세포전체를 10% SDS-PAGE 로 분해하고, anti- α 코린 단백질(1:1000 희석)을 사용하여 블롯팅하였다. 항체를 HRP 결합 양자형 IgG(H + L) 형을 사용하였다.