

제품명: Nrf1 토끼 단클론 항체

카탈로그 번호: AMRe21142

연구용 전용

요약

설명	재조합 토끼 단클론 항체
숙주	토끼
적용	WB, IHC, ICC/IF, ELISA, IP
반응성	인간 쥐 생체
결합	비결합
변형	수정치 없음
아이소타입	IgG, Kappa
클론성	단클론
형태	액체
농도	0.2mg/ml. 본 제품 농도는 재분배에 따라 다를 수 있습니다.
Storage	Aliquot 하여 -20°C 에 보관 (12 개월 유효). 냉동/해동 반복을 피하십시오.
Shipping	Ice bags
버퍼	PBS, 50% 글리세롤, 0.05% 프트론 300, 0.05% 보오 단백질
정제	단백질 A

적용

희석 비율	WB 1:2000-1:10000, IHC 1:200-1:1000, ICC/IF 1:200-1:1000, ELISA 1:5000-1:20000, IP 1:50-1:200
분자량	Calculated MW:54kD; Observed MW:68kD

항원 정보

유전자명	NRF1
다른 이름	NRF1; Nuclear respiratory factor 1; NRF-1; Alpha palindromic-binding protein; Alpha-pal
유전자 ID	4899.0
SwissProt ID	Q16656
면역원	인간 NRF1 의 항원 펩타이드

배경

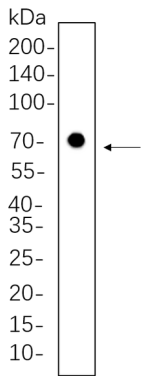
세포의 핵 유전자는 DNA를 형성하고 전사 인자를 생성하는 단백질 암호화 서열을 생성하는 DNA 전사 및 복제 관련 핵 유전 등 주요 세포 유전자를 포함합니다. 또한 단백질 산출

생장 조절 유전자인 NFE2L1 인자(전사 인자)는 다양한 유전자 발현을 조절하는 역할을 한다. NFE2L1은 NF-E2 관련 유전자 1(NRF1)이라는 별칭으로도 알려져 있다. (RefSeq 데이터베이스 2014년 5월)

연구 분야

-

이미지 데이터



HeLa 세포 전체 용액을 10% SDS-PAGE 로 분해하고, 막에 Nrf1 보기를 1:1000 희석을 첨가하여 블롯팅 하였다. 항체를 HRP 결합 항체 IgG(H + L) 항체를 사용하였다.