

**제품명: GPER1** 토끼 단클론 항체

**카탈로그 번호: AMRe21139**

연구용 전용

## 요약

설명	재조합토끼단클론항체
숙주	토끼
적용	WB,IHC,ICC/IF,ELISA,IP
반응성	인간 쥐 생체
결합	비결합
변형	수정치 없음
아이소타입	IgG,Kappa
클론성	단클론
형태	액체
농도	0.2mg/ml. 본제품의 농도는 재분배에 따라 다를 수 있습니다.
Storage	Aliquot 하여 $-20^{\circ}\text{C}$ 에 보관(12개월 유효). 냉동/해동 반복을 피하십시오.
Shipping	Ice bags
버퍼	PBS, 50% 글리세롤 0.05% 프트올 300, 0.05% 보오단백질
정제	단백질A

## 적용

희석 비율	WB 1:2000-1:10000,IHC 1:1000-1:5000,ICC/IF 1:200-1:1000,ELISA 1:5000-1:20000,IP 1:50-1:200
분자량	Calculated MW:42kD;Observed MW:55kD

## 항원 정보

유전자명	GPER1
다른 이름	-
유전자 ID	2852.0
SwissProt ID	Q99527
면역원	-

## 배경

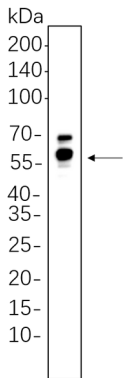
세포내위막에 위치한 G-단백질 결합 수용체(GC-CR1) 계열에 속하며, 소뇌에 위치하는 중추 신경 단백질입니다. 이 단백질은 두 가지 결합하여 세포내 신호 전달을 유도하며, 세포내 단백질은 3,4,5-

트리아코피드(PI3,4,5-TP) 합성을 촉진한다. 따라서 단백질에 트리아코피드와 조율자 결합을 담당하는 선형 비유전적 신호 전달 체계에 관여한다. 동일한 단백질을 암호화하는 다른 transcripts (비아일)도 확인되었다. [RefSeq 제본 2008 년 7 월]

## 연구 분야

-

## 이미지 데이터



마우스 뇌 조직 용출물을 10% SDS-PAGE 로 분획하고, 막에 GPER1 보기를 농도 1:1000 희석을 불포화했다. 항체 검출은 HRP 접합 항체 IgG(H + L) 항체를 사용했다.