

제품명: 엔도플라스민 토끼 단클론 항체

카탈로그 번호: AMRe21137

연구용 전용

요약

설명	재조합토끼단클론항체
숙주	토끼
적용	WB,IHC,ICC/IF,ELISA,IP
반응성	인간 쥐 생체
결합	비결합
변형	수정치 없음
아이소타입	IgG,Kappa
클론성	단클론
형태	액체
농도	0.2mg/ml. 본제품의 농도는 재분배에 따라 다를 수 있습니다.
Storage	Aliquot 하여 -20°C 에 보관(12개월 유효). 냉동/해동 반복을 피하십시오.
Shipping	Ice bags
버퍼	PBS, 50% 글리세롤 0.05% 프티콜 300, 0.05% 보오단백질
정제	단백질A

적용

희석 비율	WB 1:2000-1:10000,IHC 1:1000-1:5000,ICC/IF 1:200-1:1000,ELISA 1:5000-1:20000,IP 1:50-1:200
분자량	Calculated MW:93kD;Observed MW:100kD

항원 정보

유전자명	HSP90B1
다른 이름	HSP90B1;GRP94;TRA1;Endoplasmin;94 kDa glucose-regulated protein;GRP-94;Heat shock protein 90 kDa beta member 1;Tumor rejection antigen 1;gp96 homolog
유전자 ID	7184.0
SwissProt ID	P14625
면역원	인 IGRP94 의항원이다

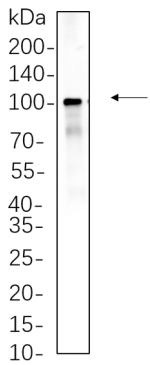
배경

세포 내의 소포 이온차 에너지(ATP) 대신 사른계열 구성을 이용하여 다른 단백질 합성에 관여한다. 암호 단편은 말라리아 소포에 존재한다. 이 단백질은 중형으로 한 단량 방위상(단량)이 있다. 이온차 5' 엑손에는 마이크로RNA 유전자 존재한다. 이 유전자의 유전자는 1번 엑손과 15번 엑손에 존재한다. [RefSeq 제공 2012년 8월]

연구 분야

-

이미지 데이터



HeLa 세포 전체 용출물을 10% SDS-PAGE 로 분획하고 막에 안클로닌토 단백질 항체(1:1000)를 첨가하여 불화했다. 항체 결합은 HRP 접합 항체 IgG(H + L) 항체를 사용했다.