

**제품명: ATG16L1** 토끼 단클론 항체

**카탈로그 번호: AMRe21136**

연구용 전용

## 요약

설명	재조합 토끼 단클론 항체
숙주	토끼
적용	WB, IHC, ICC/IF, ELISA, IP
반응성	인간 쥐 생체
결합	비결합
변형	수정치 없음
아이소타입	IgG, Kappa
클론성	단클론
형태	액체
농도	0.3mg/ml. 본 제품 농도는 재조합에 따라 다를 수 있습니다.
Storage	Aliquot 하여 $-20^{\circ}\text{C}$ 에 보관 (12 개월 유효). 냉동/해동 반복을 피하십시오.
Shipping	Ice bags
버퍼	PBS, 50% 글리세롤, 0.05% 프트올, 300, 0.05% 보오단백질
정제	단백질 A

## 적용

희석 비율	WB 1:2000-1:10000, IHC 1:200-1:1000, ICC/IF 1:200-1:1000, ELISA 1:5000-1:20000, IP 1:50-1:200
분자량	Calculated MW:68kD; Observed MW:68kD

## 항원 정보

유전자명	ATG16L1
다른 이름	ATG16L1; APG16L; Autophagy-related protein 16-1; APG16-like 1
유전자 ID	55054.0
SwissProt ID	Q676U5
면역원	인간 ATG16L1 의 재조합 단백질

## 배경

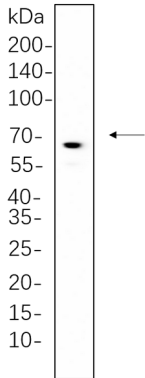
세포 내위 세질 이 유전자 코딩하는 단백질 세포 내성 소분물 제거 증로 노는 주요 고장 이차 부에 필적한 항 단백질 합치 알림 이 유전자 같은 증장 잘 10 형 (BD10) 에 대한 감성 원이

됨. 데이터는 유전자 정보를 제공하는 위진본에 발효함. [RefSeq 제 2010년 6월]

## 연구 분야

-

## 이미지 데이터



3T3-L1 전분용을 10% SDS-PAGE 로분해하고 ATG16L1 표지 단백질(1:1000 희석)을 블롯팅. 항체 결합은 HRP 결합 항체 IgG(H + L) 항체를 사용했다.