

**제품명: TFEB** 토끼 단클론 항체

**카탈로그 번호: AMRe21127**

연구용 전용

## 요약

설명	재조합 토끼 단클론 항체
숙주	표기
적용	WB, IHC, ICC/IF, ELISA, IP
반응성	인간 췌장
결합	비결합
변형	수정치 없음
아이소타입	IgG, Kappa
클론성	단클론
형태	액체
농도	0.3mg/ml. 본 제품의 농도는 제조 배치에 따라 다를 수 있습니다.
Storage	Aliquot 하여 $-20^{\circ}\text{C}$ 에 보관 (12 개월 유효). 냉동/해동 반복을 피하십시오.
Shipping	Ice bags
버퍼	PBS, 50% 글리세롤, 0.05% 프티올, 300, 0.05% 보오단백질
정제	단백질 A

## 적용

희석 비율	WB 1:2000-1:10000, IHC 1:200-1:1000, ICC/IF 1:200-1:1000, ELISA 1:5000-1:20000, IP 1:50-1:200
분자량	Calculated MW:53kD; Observed MW:65-70kD

## 항원 정보

유전자명	TFEB
다른 이름	BHLHE35
유전자 ID	7942.0
SwissProt ID	P19484
면역원	인간 TFEB 의 합성 펩타이드

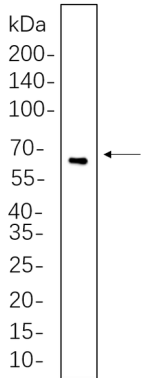
## 배경

세포내 위치: 세포질 핵

## 연구 분야

-

## 이미지 데이터



주황선균을 10% SDS-PAGE 로분리하고 매크로에(TFEB) 표지된 항체(1:1000 희석)를 블롯팅했다. 항체결어는 HRP 접합염색기 IgG(H + L) 항체를 사용했다.