

**제품명: STAT2** 토끼 단클론 항체

**카탈로그 번호: AMRe21125**

연구용 전용

## 요약

설명	재조합 토끼 단클론 항체
숙주	토끼
적용	WB, IHC, ICC/IF, ELISA, IP
반응성	인간 쥐 생체
결합	비결합
변형	수정치 없음
아이소타입	IgG, Kappa
클론성	단클론
형태	액체
농도	0.3mg/ml. 본 제품 농도는 재분배에 따라 다를 수 있습니다.
Storage	Aliquot 하여 $-20^{\circ}\text{C}$ 에 보관(12개월 유효). 냉동/해동 반복을 피하십시오.
Shipping	Ice bags
버퍼	PBS, 50% 글리세롤, 0.05% 프트올, 300, 0.05% 보오단질
정제	단질 A

## 적용

희석 비율	WB 1:2000-1:10000, IHC 1:200-1:1000, ICC/IF 1:200-1:1000, ELISA 1:5000-1:20000, IP 1:50-1:200
분자량	Calculated MW:98kD; Observed MW:113kD

## 항원 정보

유전자명	STAT2
다른 이름	STAT2; Signal transducer and activator of transcription 2; p113
유전자 ID	6773.0
SwissProt ID	P52630
면역원	인간 STAT2의 합성 펩타이드

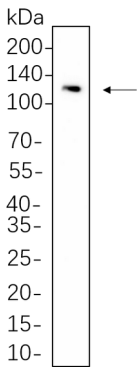
## 배경

세포 내 위치, 세포질 핵이 주된 위치로, 단질 STAT 단백질에 결합하여 유전자 발현에 관여하는 STAT 계단질 수용체 단백질의 하위 구성 요소로, 인체 후종 또는 양서류를 형성하는 핵로 통과 전

활성화된다. 인터페론(IFN)에 반응하여 단백질 STAT1 및 IFN 조절인자 계열 단백질 48(ISGF3G)과 복합체를 형성하여 핵에서 전사활성으로 DNA에 직접 결합하는 능력이 있다. 전사억제자 P300/CBP(EP300/CREBBP)는 이 단백질과 직접 상호작용하는 것으로 알려져 있으며, 이 단백질은 바이러스에 의한 IFN-알파 반응에 관여하는 것으로 생각된다. 유전자 서열 분석을 통해 여러 전사본이 존재한다. [RefSeq 제공 2010년 3월]

## 연구 분야

## 이미지 데이터



HeLa 세포 용출물을 4-20% SDS-PAGE 로 분획하고 멤브레인에 STAT2 보다는 항량 1:1000 으로 하아어 불포화 항체 결합을 HRP 접합 항체 IgG(H + L) 항체를 사용했다.