

**제품명: eIF4E** 토끼 단클론 항체

**카탈로그 번호: AMRe21118**

연구용 전용

## 요약

설명	재조합 토끼 단클론 항체
숙주	표기
적용	WB, IHC, ICC/IF, ELISA, IP
반응성	인간 쥐 생체
결합	비결합
변형	수정치 없음
아이소타입	IgG, Kappa
클론성	단클론
형태	액체
농도	0.3mg/ml. 본 제품 농도는 제조배에 따라 다를 수 있습니다.
Storage	Aliquot 하여 $-20^{\circ}\text{C}$ 에 보관 (12 개월 유효). 냉동/해동 반복을 피하십시오.
Shipping	Ice bags
버퍼	PBS, 50% 글리세롤, 0.05% 프티콜, 300, 0.05% 보오단백질
정제	단백질 A

## 적용

희석 비율	WB 1:2000-1:10000, IHC 1:200-1:1000, ICC/IF 1:200-1:1000, ELISA 1:5000-1:20000, IP 1:50-1:200
분자량	Calculated MW:25kD; Observed MW:25kD

## 항원 정보

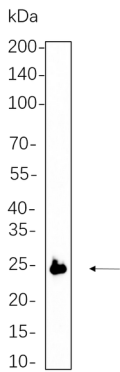
유전자명	EIF4E
다른 이름	EIF4E; EIF4EL1; EIF4F; Eukaryotic translation initiation factor 4E; eIF-4E; eIF4E; eIF-4F 25 kDa subunit; mRNA cap-binding protein
유전자 ID	1977.0
SwissProt ID	P06730
면역원	표단백질에 사용되는 항원 펩타이드

## 배경

세포내에서 세질 핵이 유전자 코딩 단편을 전핵질로 번역하는 데 필요한 4F 복합체 구성요이며 mRNA의 5' 말에 있는 7-메틸아데노신 캡 구조를 인식한다. 단백질과 5' 캡 구조 모두에 번역 개시 복합체를 구성한다. 4F 복합체는 번역 개시 속도 제한제이다. 유전자 발양 유전자 조절에 대한 역할은 아직 불분명하다. 이 유전자의 발현은 다양한 조직과 기관에서 관찰된다. 이 유전자의 유전자 다형체는 발현 다형체를 유발할 수 있다. RefSeq 제공 2015년 9월

## 연구 분야

## 이미지 데이터



HeLa 세포 용출물을 4-20% SDS-PAGE 로 분획하고 eIF4E 표지 단백질을 1:1000 으로 희석하여 블롯팅 하였다. 항체 검출은 HRP 접합 항체 IgG(H + L) 항체를 사용하였다.