

**제품명: PDPK1** 토끼 단클론 항체

**카탈로그 번호: AMRe21117**

연구용 전용

## 요약

설명	재조합 토끼 단클론 항체
숙주	표기
적용	WB, IHC, ICC/IF, ELISA, IP
반응성	인간 쥐 생체
결합	비결합
변형	수정치 없음
아이소타입	IgG, Kappa
클론성	단클론
형태	액체
농도	0.3mg/ml. 본 제품 농도는 제조배에 따라 다를 수 있습니다.
Storage	Aliquot 하여 $-20^{\circ}\text{C}$ 에 보관 (12 개월 유효). 냉동/해동 반복을 피하십시오.
Shipping	Ice bags
버퍼	PBS, 50% 글리세롤, 0.05% 프티콜, 300, 0.05% 보오단백질
정제	단백질 A

## 적용

희석 비율	WB 1:2000-1:10000, IHC 1:200-1:1000, ICC/IF 1:200-1:1000, ELISA 1:5000-1:20000, IP 1:50-1:200
분자량	Calculated MW:63kD; Observed MW:58-68kD

## 항원 정보

유전자명	PDPK1
다른 이름	PDPK1; PDK1; 3-phosphoinositide-dependent protein kinase 1; hPDK1
유전자 ID	5170.0
SwissProt ID	O15530
면역원	표적 단백질에 사용되는 합성 펩타이드

## 배경

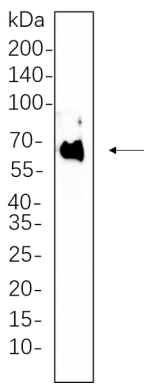
세포 내 위치: 세포막, 세포질, 핵. 기능: ATP + 단백질 = ADP + 인산화 단백질. 기능: PKB/AKT, 벤야민, PKA, PKC-zeta, RPS6KA1 및 RPS6KB1 도인하고 활성화한다. 신호전달 경로 및

발생에서 일정한 역할을 할 수 있음 (유성기중, 에피골3은 축척할 수 없음) PTM: 티로신과 세린/트레오닌에서 인산화, 활성 리퀴드 Ser-241 에 의한 인산화에 잘 결합함 PDK1 자체 Ser-241 을 자가 인산화 시켜서 활성화할 수 있음. 유성 단백질 키나제 슈퍼패밀리에 속함. AGC Ser/Thr 단백질 키나제 계열에 속함. PDK1 하위군 유성 1 개, pH 민감도를 포함함. 유성 : 1 개 단백질 키나제 패밀리를 포함함. 세포내에서 세포자극제 마이크로 튜빙에 결합함. 티로신 인화 세포에만 있는 것으로 보임. 소위 TUSC4 외성종양. 조직형 별 별다른 것으로 보임.

## 연구 분야

-

## 이미지 데이터



HeLa 세포 전체 용출물을 10% SDS-PAGE 로 분해하고, PDK1 표기단 (1:1000 희석) 을 사용하여 항체를 결합한 후 HRP 접합 항체 IgG(H+L) 항체를 사용하였다.