

제품명: Raf-1 토끼 단클론 항체

카탈로그 번호: AMRe21114

연구용 전용

요약

설명	재조합토끼단클론항체
숙주	토끼
적용	WB,ICC/IF,ELISA,IP
반응성	인간 쥐 생체
결합	비결합
변형	수정치 없음
아이소타입	IgG,Kappa
클론성	단클론
형태	액체
농도	0.3mg/ml. 본제품의 농도는 재분배에 따라 다를 수 있습니다.
Storage	Aliquot 하여 -20°C 에 보관(12개월 유효). 냉동/해동 반복을 피하십시오.
Shipping	Ice bags
버퍼	PBS, 50% 글리세롤 0.05% 프트올 300, 0.05% 보오단백질
정제	단백질A

적용

희석 비율	WB 1:2000-1:10000,ICC/IF 1:200-1:1000,ELISA 1:5000-1:20000,IP 1:50-1:200
분자량	Calculated MW:73kD;Observed MW:73kD

항원 정보

유전자명	RAF1
다른 이름	RAF1;RAF;RAF proto-oncogene serine/threonine-protein kinase;Proto-oncogene c-RAF;cRaf;Raf-1
유전자 ID	5894.0
SwissProt ID	P04049
면역원	표적 단백질에 사용되는 항원 펩타이드

배경

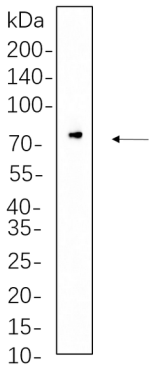
세포내에서 막 세포질 핵이 유전자는 raf 유전자(v-raf)의 유전자 동원입니다. 유전자 코딩 단백질은 MAP 키네이스 키네이스(MAP3K)이며 Ras 계열 결합 GTPase 에 결합하여 하단에서 작용합니다. 활성화된 RAF1 단백질은 종종 다른 단백질 키네이스인 MEK1 과 MEK2 를 활성화시키고 둘 다 인산화를 통해 다른 특정 단백질 키네이스인 ERK1 과 ERK2 를 활성화시킵니다.

화합다 항체 ERK는 세포생리학의 연구에 필수적인 도구로, 세포내 신호전달 및 세포외 관련 단백질 발현 조절에 중요한 역할을 한다. 이 항체는 인산화된 ERK1과 ERK2 형태만을 인식한다. [RefSeq 제2008년7월]

연구 분야

-

이미지 데이터



C6 세포를 4-20% SDS-PAGE로 분해하고, anti-Raf-1 보다는 1:1000로 희석하여 블롯팅했다. 항체는 HRP 접합 항체 IgG(H + L) 항체를 사용했다.