

제품명: 절단된 N-말단 GSDMD 토끼 단클론 항체

카탈로그 번호: AMRe21098

연구용 전용

요약

설명	재조합 토끼 단클론 항체
숙주	토끼
적용	WB, ICC/IF, ELISA, IP
반응성	인간 쥐 생체
결합	비결합
변형	수정치 없음
아이소타입	IgG, Kappa
클론성	단클론
형태	액체
농도	0.3mg/ml. 본 제품 농도는 제조배에 따라 다를 수 있습니다.
Storage	Aliquot 하여 -20°C 에 보관(12 개월 유효). 냉동/해동 반복을 피하십시오.
Shipping	Ice bags
버퍼	PBS, 50% 글리세롤 0.05% 프트론 300, 0.05% 보오단백질
정제	단백질 A

적용

희석 비율	WB 1:2000-1:10000, ICC/IF 1:200-1:1000, ELISA 1:5000-1:20000, IP 1:50-1:200
분자량	Calculated MW:53kD; Observed MW:35kD

항원 정보

유전자명	GSDMD
다른 이름	-
유전자 ID	-
SwissProt ID	P57764
면역원	인간 절단된 N-말단 GSDMD 의항원입니다.

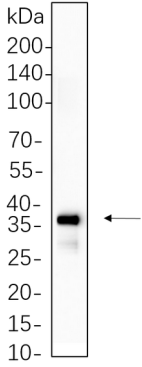
배경

세포내위 [가드민D]: 세포질 세포질액 염색체 나침반과 같은 전염 염색체 지시에 의해 절단된 CASP1 전구체 유한 동족체 NLRP3 염색체 포함한다. [가드민D, N-말단]: 세포막 다중 막 단백질 분해 세포 열후 세포 환경으로 분해된다. [가드민D, C-말단]: 세포질 세포질액

연구 분야

-

이미지 데이터



THP-1 세포 용출물을 4-20% SDS-PAGE 로 분해하고 막에 잘된 N-말단 GSDMD 조각을 1:1000 희석하여 블롯하였다. 항체 결합은 HRP 접합 항체 IgG(H + L) 항체를 사용하였다.