

**제품명:** 히스톤 H3(인산화 Thr3) 토끼 단클론 항체

**카탈로그 번호:** AMRe21090

연구용 전용

## 요약

설명	재조합 토끼 단클론 항체
숙주	토끼
적용	WB, IHC, ICC/IF, ELISA, IP
반응성	인산화 히스톤
결합	인산
변형	인산화
아이소타입	IgG, Kappa
클론성	단클론
형태	액체
농도	0.2mg/ml. 본 제품 농도는 제조 배치에 따라 다를 수 있습니다.
Storage	Aliquot 하여 -20°C 에 보관(12 개월 유효). 냉동/해동 반복을 피하십시오.
Shipping	Ice bags
버퍼	PBS, 50% 글리세롤, 0.05% 프티콜, 300, 0.05% 보오단백질
정제	단백질 A

## 적용

희석 비율	WB 1:2000-1:10000, IHC 1:200-1:1000, ICC/IF 1:200-1:1000, ELISA 1:5000-1:20000, IP 1:50-1:200
분자량	Calculated MW:15kD; Observed MW:15kD

## 항원 정보

유전자명	HIST1H3A
다른 이름	HIST1H3A; H3FA; HIST1H3B; H3FL; HIST1H3C; H3FC; HIST1H3D; H3FB; HIST1H3E; H3FD; HIST1H3F; H3FI; HIST1H3G; H3FH; HIST1H3H; H3FK; HIST1H3I; H3FF; HIST1H3J; H3FJ; Histone H3.1; Histone H3/a; Histone H3/b; Histone H3/c; Histone H3/d; Histone H3
유전자 ID	8350; 8351; 8352; 8353; 8354; 8355; 8356; 8357; 8358; 8968
SwissProt ID	P68431
면역원	표단백질 잔여항원인 인산화 히스톤

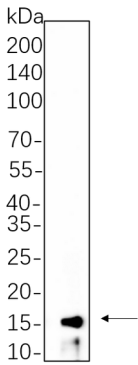
## 배경

세포 내에서 핵 염색체 핵론 전사 발의 염색체 상를 구성하는 뉴클레오타이드를 구성하는 기본단위이다. 이 유전자 146bp 의 DNA 가 뉴클레오타이드를 구성하고 있는 핵 뉴클레오타이드가 핵 염색체 H2A, H2B, H3, H4) 이 각각 쌍으로 유전자 8 개를 포함한다. 크로마틴은 염색체 H1 이 뉴클레오타이드 DNA 와 상호작용하여 더 높은 차의 크로마틴 구조를 형성하게 되어 유전자 발현이 억제되며 복제 억제 염색체 H3 계열 염색체를 포함한다. 이 유전자 전사체는 폴리 A 꼬리가 없고 대신 5'UTR 영역을 포함한다. 이 유전자는 6 번 염색체 6p22-p21.3 에 위치한 대규모 유전자 클러스터에 속한다. [RefSeq 제공 2015 년 8 월]

## 연구 분야

-

## 이미지 데이터



HeLa 세포 용해물을 4-20% SDS-PAGE 로 분해하고 막에 핵 염색체 H3(인산화 Thr3) 표지 단백질을 1:1000 희석하여 블롯팅했다. 항체 검출은 HRP 접합 항체 IgG(H + L) 항체를 사용했다.