

**제품명:** 예스 1 토끼 단클론 항체

**카탈로그 번호:** AMRe21073

연구용 전용

## 요약

설명	재조합 토끼 단클론 항체
숙주	토끼
적용	WB, IHC, ICC/IF, ELISA, IP
반응성	인간
결합	비결합
변형	수정치 없음
아이소타입	IgG, Kappa
클론성	단클론
형태	액체
농도	0.3mg/ml. 본 제품의 농도는 재분배에 따라 다를 수 있습니다.
Storage	Aliquot 하여 $-20^{\circ}\text{C}$ 에 보관 (12 개월 유효). 냉동/해동 반복을 피하십시오.
Shipping	Ice bags
버퍼	PBS, 50% 글리세롤, 0.05% 프트올, 300, 0.05% 보오단백질
정제	단백질 A

## 적용

희석 비율	WB 1:2000-1:10000, IHC 1:200-1:1000, ICC/IF 1:200-1:1000, ELISA 1:5000-1:20000, IP 1:50-1:200
분자량	Calculated MW:61kD; Observed MW:61kD

## 항원 정보

유전자명	YES1
다른 이름	YES1; YES; Tyrosine-protein kinase Yes; Proto-oncogene c-Yes; p61-Yes
유전자 ID	7525.0
SwissProt ID	P07947
면역원	인간 Yes1 의 항원 펩타이드

## 배경

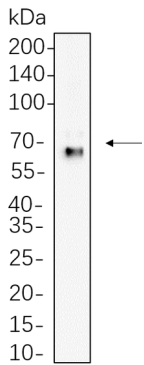
세포내에서 세포막, 세포질, 세포골격, 세포관형성, 중체 세포함반단백질, 세포는 글리세추되었다 세포배출를 통해 세포막으로 합이다 유전자 여러 종 여러 종 유전자 세포내성 유전자이다

. 이 유전자 코딩 단백질은 티로신 키나제 활성을 가지며 src 단백질 계열에 속한다. 이 유전자는 18 번 염색체 (1p34)에 존재하며 유전자 매개 유전자이며, 22 번 염색체 상에 유전자 발현된다.  
[RefSeq 자료 2008 년 7 월]

## 연구 분야

-

## 이미지 데이터



K562 전사본을 10% SDS-PAGE 로 분해하고, anti-Yes1 보다는 항체 (1:1000 희석) 를 사용하여 블롯했다. 항체 결합은 HRP 접합 항체 IgG(H + L) 항체를 사용했다.