

제품명: ADAM10 토끼 단클론 항체

카탈로그 번호: AMRe21072

연구용 전용

요약

설명	재조합 토끼 단클론 항체
숙주	토끼
적용	WB, IHC, ICC/IF, ELISA, IP
반응성	인간 췌장
결합	비결합
변형	수정치 없음
아이소타입	IgG, Kappa
클론성	단클론
형태	액체
농도	0.2mg/ml. 본 제품의 농도는 제조 배치에 따라 다를 수 있습니다.
Storage	Aliquot 하여 -20°C 에 보관(12 개월 유효). 냉동/해동 반복을 피하십시오.
Shipping	Ice bags
버퍼	PBS, 50% 글리세롤, 0.05% 프트올, 300, 0.05% 보오단백질
정제	단백질 A

적용

희석 비율	WB 1:2000-1:10000, IHC 1:200-1:2000, ICC/IF 1:200-1:1000, ELISA 1:5000-1:20000, IP 1:50-1:200
분자량	Calculated MW:84kD; Observed MW:84kD

항원 정보

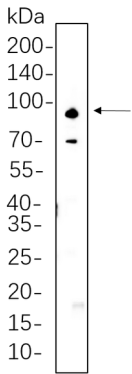
유전자명	ADAM10
다른 이름	ADAM10; KUZ; MADM; Disintegrin and metalloproteinase domain-containing protein 10; ADAM 10; CDw156; Kuzbanian protein homolog; Mammalian disintegrin-metalloprotease; CD156c
유전자 ID	102.0
SwissProt ID	O14672
면역원	인간 ADAM10의 합성 펩타이드

배경

세포내위 세포막 단일통형 막단백질 골지막 단일통형 막단백질 세포질막 쿨틴 로딩 소포 세포질막 축삭 세포질막 수송기 세포질막 부속질막 세포질 막에 위치하며 골지막에서 유한 것으로 추정되는 쿨틴 로딩 소포에 포함됨 (PubMed:12475894). 장 억제(LTD) 용인 DLG1 에 의해 포획됨 (PubMed:23676497). 마성형은 주로 세포질막 근 근에 위치하는 반면 상형은 주로 축삭위 세포막에 위치함 (PubMed:30463011). 성형 ADAM10 의 접착 (zonula adherens) 로 국화 및 쿨틴 로딩 AFDN, TSPAN33, PLEKHA7 및 PDZD11 에 의해 조절됨 (PubMed:30463011). ...ADAM 막 단백질 체모인 10 (ADAM10) 은 인간 (Homo sapiens) 의 ADAM 계열 단백질 접착 및 포획 체모인 단백질을 가진 특이 구조를 지니고 막 단백질 다이유지는 TNF- 알파 및 E- 카테린을 포함한 막 단백질을 접착 ADAM 계열 단백질을 포함한다. 대체로 상로 예외한 것을 가질 수 있는 막 단백질을 포함하여 여러 변체가 생성된다 [RefSeq 제공 2016 년 2 월]

연구 분야

이미지 데이터



Jurkat 세포 용출물 4-20% SDS-PAGE 로 분리하고 막에 ADAM10 보기를 1:1000 으로 약화하여 블롯했다. 항체 결합은 HRP 접합 양 항체 IgG (H + L) 항체를 사용했다.