

제품명: VCAM1 토끼 단클론 항체

카탈로그 번호: AMRe21067

연구용 전용

요약

설명	재조합 토끼 단클론 항체
숙주	토끼
적용	WB, IHC, ICC/IF, ELISA, IP
반응성	인간 쥐 생체
결합	비결합
변형	수정치 없음
아이소타입	IgG, Kappa
클론성	단클론
형태	액체
농도	0.2mg/ml. 본 제품 농도는 재분배에 따라 다를 수 있습니다.
Storage	Aliquot 하여 -20°C 에 보관 (12 개월 유효). 냉동/해동 반복을 피하십시오.
Shipping	Ice bags
버퍼	PBS, 50% 글리세롤, 0.05% 프티콜, 300, 0.05% 보오단백질
정제	단백질 A

적용

희석 비율	WB 1:2000-1:10000, IHC 1:500-1:1000, ICC/IF 1:200-1:1000, ELISA 1:5000-1:20000, IP 1:50-1:200
분자량	Calculated MW:81kD; Observed MW:110kD

항원 정보

유전자명	VCAM1 L1CAM
다른 이름	Vascular cell adhesion protein 1; V-CAM 1; VCAM-1; INCAM-100; CD antigen CD106;
유전자 ID	7412.0
SwissProt ID	P19320
면역원	마우스 VCAM1 의 항원 펩타이드

배경

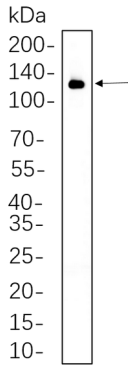
세포 부착 및 이동에 관여하는 VCAM1은 면역 반응에서 중요한 역할을 합니다. VCAM1은 혈관 내피 세포와 면역 세포 간의 상호작용을 매개하며, 만성 염증 및 암 전이를 촉진합니다.

, 각종 증및류다스 관염병에 관할수있습다 이 유전자 는 서다른 이형을암호화 하는 세가지 대서물 이 존재 한다 [RefSeq 제9 2010 년12 월

연구 분야

-

이미지 데이터



NIH-3T3 전구용체를 10% SDS-PAGE 로분해하고 VCAM1 표지된 항체(1:1000 희석을불용)와 함께 결합 HRP 접합 항체 IgG(H + L) 항체를 사용했다.