

제품명: 안드로겐 수용체 토끼 단클론 항체

카탈로그 번호: AMRe21066

연구용 전용

요약

설명	재조합 토끼 단클론 항체
숙주	토끼
적용	WB, IHC, ICC/IF, ELISA, IP
반응성	인간 췌장
결합	비결합
변형	수정치 없음
아이소타입	IgG, Kappa
클론성	단클론
형태	액체
농도	0.2mg/ml. 본 제품 농도는 제조배에 따라 다를 수 있습니다.
Storage	Aliquot 하여 -20°C 에 보관(12개월 유효). 냉동/해동 반복을 피하십시오.
Shipping	Ice bags
버퍼	PBS, 50% 글리세롤, 0.05% 프티콜, 300, 0.05% 보오단백질
정제	단백질 A

적용

희석 비율	WB 1:2000-1:10000, IHC 1:200-1:1000, ICC/IF 1:200-1:1000, ELISA 1:5000-1:20000, IP 1:50-1:200
분자량	Calculated MW:99kD; Observed MW:110kD

항원 정보

유전자명	AR DHTR NR3C4
다른 이름	Androgen receptor; Dihydrotestosterone receptor; Nuclear receptor subfamily 3 group C member 4;
유전자 ID	367.0
SwissProt ID	P10275
면역원	인간 안드로겐 수용체 항원

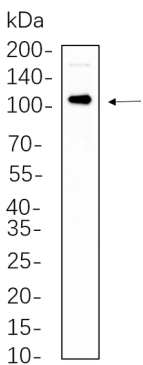
배경

세포위핵인 LnCap 수용체는 90kb 이상 길이를 가지며 N-말단과 DNA 결합도메인, LnCap 결합도메인, 세가지 주요 기능도메인을 가진 단백을 구성한다. 이 단백질은 DNA와 호환하여 결합하는 전인자로서 작용한다. 호르몬과 결합하여 수용체는 조단백질로부터 핵막이 핵으로 통과할 수 있도록 도와준다. 합체형인 호르몬 수용체는 전이전사를 저해한다. 이 전자는 단백질 N-말단 결합도메인에 결합된 단백질과 결합하여 DNA 결합을 저해한다. 정상적인 9-34 개 반복 영역은 38-62 개 반복 영역과 마찬가지로 유전자 발현에 관여한다. 이 유전자 발현은 안인 LnCap 수용체(CAIS)과 관련이 있다. 서로 다른 기능을 하는 두 가지 대체 스플라이싱 변체가 존재한다.

연구 분야

-

이미지 데이터



LnCap 전이전사를 10% SDS-PAGE 로분해하고 막에 LnCap 수용체 항체(1:1000)를 첨가하여 불포화 항체 결합은 HRP 결합 항체 IgG(H + L) 항체를 사용했다.