

제품명: 사이토케라틴 20 토끼 단클론 항체

카탈로그 번호: AMRe21063

연구용 전용

요약

설명	재조합토끼단클론항체
숙주	토끼
적용	WB,IHC,ICC/IF,ELISA,IP
반응성	인간
결합	비결합
변형	수정치 없음
아이소타입	IgG,Kappa
클론성	단클론
형태	액체
농도	0.3mg/ml. 본제품의 농도는 재분배에 따라 다를 수 있습니다.
Storage	Aliquot 하여 -20°C 에 보관(12 개월 유효). 냉동/해동 반복을 피하십시오.
Shipping	Ice bags
버퍼	PBS, 50% 글리세롤, 0.05% 프트린 300, 0.05% 보오단질
정제	단질 A

적용

희석 비율	WB 1:2000-1:10000,IHC 1:200-1:1000,ICC/IF 1:200-1:1000,ELISA 1:5000-1:20000,IP 1:50-1:200
분자량	Calculated MW:49kD;Observed MW:49kD

항원 정보

유전자명	KRT20
다른 이름	Keratin, type I cytoskeletal 20;Cytokeratin-20;CK-20;Keratin-20;K20;Protein IT;
유전자 ID	54474.0
SwissProt ID	P35900
면역원	인간 사이토케라틴 20 의 합성 펩타이드

배경

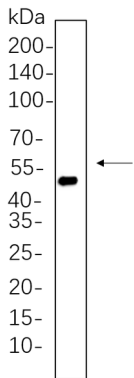
세포내위 세포 세포막이 유전자 코딩하는 단백질에 속한다. 케라틴은 세포의 구조적 안정성을 제공하는 섬유 단백질이며, 케라틴은 모발, 피부, 손톱, 다재형 세포, 케라틴은 중케라틴을 생성하며, 산

성단 발구 된다 이 세라기 단 성한 장 세의 줄 세의 주 세 단 발이여 특 유 장 점 이 발 된 다 제 형 세라기 단 유 전 는 17 번 염 세 17q12-q21 영 에 말 되 어 있 다 [RefSeq 제 공 , 2008 년 7 월

연구 분야

-

이미지 데이터



HT-29 세포 전체 용액을 10% SDS-PAGE 로 분해 하고 막 에 세라기 단 20 보 기 단 분 항 (1:1000 희 배 를 사 용) 을 불 등 하였다 . 항 체 검 사 는 HRP 접 합 항 체 IgG(H + L) 항 체 를 사 용 하였다 .