

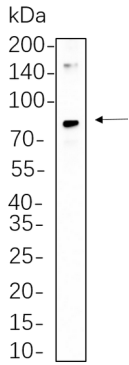


나. 이 유전체는 서드라이클을 통해 두 가지 전사 변이체로 발현된다 [RefSeq 제공 2011년 8월]

## 연구 분야

-

## 이미지 데이터



SW480 세포 용출물을 10% SDS-PAGE 로 분획하고, 막에 CD34 표지 단백에 대해 1:1000 희석을 도하였다. 항체 결합은 HRP 접합 염색을 위해 IgG(H + L) 항체를 사용하였다.