

제품명: 시누클레인- α 토끼 단클론 항체

카탈로그 번호: AMRe21060

연구용 전용

요약

설명	재조합토끼단클론항체
숙주	표기
적용	WB,IHC,ICC/IF,ELISA,IP
반응성	인간 쥐 생체
결합	비결합
변형	수정치 없음
아이소타입	IgG,Kappa
클론성	단클론
형태	액체
농도	0.2mg/ml. 본제품의 농도는 재분배에 따라 다를 수 있습니다.
Storage	Aliquot 하여 -20°C 에 보관(12개월 유효). 냉동/해동 반복을 피하십시오.
Shipping	Ice bags
버퍼	PBS, 50% 글리세롤, 0.05% 프트랄, 300, 0.05% 보오단백질
정제	단백질A

적용

희석 비율	WB 1:2000-1:10000,IHC 1:200-1:1000,ICC/IF 1:200-1:1000,ELISA 1:5000-1:20000,IP 1:50-1:200
분자량	Calculated MW:14kD;Observed MW:18kD

항원 정보

유전자명	SNCA
다른 이름	SNCA;NACP;PARK1;Alpha-synuclein;Non-A beta component of AD amyloid;Non-A4 component of amyloid precursor;NACP
유전자 ID	6622.0
SwissProt ID	P37840
면역원	표단백질에 사용되는 항원입니다.

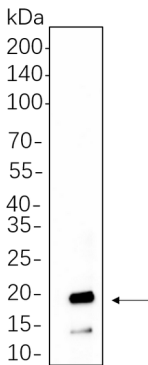
배경

세포내위 세포 세포막 핵 세포 접합 (세포), 분배 단백질 세포 돌(축), 도막 성 성체 유막 접합 단백질(PubMed:15282274). 도막 축 막 단백질 SEPTIN4 외핵 결합 단백질은 존재
 한(유사성). 알파 사클린은 베타 사클린 및 감마 사클린을 포함하는 사클린 계열의 구성이다. 사클린은 세포막에 결합하며 알파 사클린과 베타 사클린은 포도당 2를 선택적으로 결합한다. SNCA
 는 사클린 전신 손실과 막 수송을 통한 결핍을 할 수 있다. SNCA 결핍은 과잉 분열과 관련이 있는 것으로 알려져 있다. SNCA 단백질은 알파 시누클린의 주요 구성 요소이다. 이 단백질에 대해
 서는 서도 다른 응용을 하는 대체를 이상 전체 확인 가능하다 [RefSeq 제 2016 년 2 월]

연구 분야

-

이미지 데이터



HeLa 세포 용출물을 4-20% SDS-PAGE 로 분해하고 anti-Synuclein- α 모노클로날 항체(1:1000 희석을 사용하여 불활성화)를 사용하여 검출하였다. 항체 결합은 HRP 접합 항체 IgG(H + L) 항체를 사용하여 검출하였다.