

제품명: Axl 토끼 단클론 항체

카탈로그 번호: AMRe21059

연구용 전용

요약

설명	재조합 토끼 단클론 항체
속주	토끼
적용	WB, IHC, ICC/IF, ELISA, IP
반응성	인간 췌장
결합	비결합
변형	수정치 없음
아이소타입	IgG, Kappa
클론성	단클론
형태	액체
농도	0.2mg/ml. 본 제품의 농도는 제조 배치에 따라 다를 수 있습니다.
Storage	Aliquot 하여 -20°C 에 보관 (12 개월 유효). 냉동/해동 반복을 피하십시오.
Shipping	Ice bags
버퍼	PBS, 50% 글리세롤, 0.05% 프트랄, 300, 0.05% 보오단백질
정제	단백질 A

적용

희석 비율	WB 1:2000-1:10000, IHC 1:200-1:1000, ICC/IF 1:200-1:1000, ELISA 1:5000-1:20000, IP 1:50-1:200
분자량	Calculated MW:98kD; Observed MW:138kD

항원 정보

유전자명	AXL UFO
다른 이름	AXL; UFO; Tyrosine-protein kinase receptor UFO; AXL oncogene
유전자 ID	558.0
SwissProt ID	P30530
면역원	인간 Axl 재조합 단백질

배경

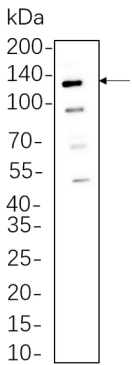
세포에서 세포막 단일통형 형질 단백질이 유전자에 의해 생성된 단백질 Tyro3-Axl-Mer(TAM) 수용체로 키에어에 해당 단백질 N-말단부가 면역글로블린 도메인과 그 뒤에 두 개의 면역

탄III형도미로구형세포외모양을가지고있다.이단백질은비만K의정단백질(Gas6(상체특이단백질6)에갈항체세포의질부세포질소산결합한다.이유전는다양세포형에서장등
 종맞춤을포함하여세포가에관할수있다.대체물아을통해이유전위역전사번체 생성된다.[RefSeq 제공 2013년7월

연구 분야

-

이미지 데이터



쥐뇌세포를4-20% SDS-PAGE 로분하고,막에Axi 코팅된항체1:1000으로화하여블롯했다.항체결합은HRP
 접합염색제IgG(H + L) 항체를사용했다.