

제품명: CIRBP 토끼 단클론 항체

카탈로그 번호: AMRe21045

연구용 전용

요약

| | |
|----------|---|
| 설명 | 재조합토끼단클론항체 |
| 숙주 | 토끼 |
| 적용 | WB,ICC/IF,ELISA,IP |
| 반응성 | 인간 췌장 |
| 결합 | 비결합 |
| 변형 | 수정치 없음 |
| 아이소타입 | IgG,Kappa |
| 클론성 | 단클론 |
| 형태 | 액체 |
| 농도 | 0.2mg/ml. 본제품의 농도는 제조배에 따라 다를 수 있습니다. |
| Storage | Aliquot 하여 -20°C 에 보관(12 개월 유효). 냉동/해동 반복을 피하십시오. |
| Shipping | Ice bags |
| 버퍼 | PBS, 50% 글리세롤 0.05% 프티콜 300, 0.05% 보오단백질 |
| 정제 | 단백질A |

적용

| | |
|-------|--|
| 희석 비율 | WB 1:500-1:2000,ICC/IF 1:200-1:1000,ELISA 1:5000-1:20000,IP 1:50-1:200 |
| 분자량 | Calculated MW:19kD;Observed MW:19kD |

항원 정보

| | |
|--------------|-------------------|
| 유전자명 | CIRBP |
| 다른 이름 | A18HNRNP CIRP |
| 유전자 ID | 1153.0 |
| SwissProt ID | Q14011 |
| 면역원 | 인간 CIRBP 의 재조합단백질 |

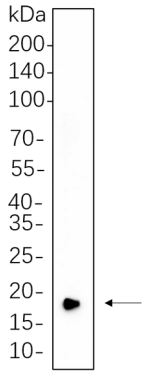
배경

세포내핵 핵 가능 자원에 의해 중의 핵에 필적한 역할을 하는 것으로 보인다. 유전 자은 스프라 및 자인 조 또는 자인 명 줄에 의한 DNA 손상 대 반응으로 유전 1 개. PRM(RNA 인) 또한) 도메인을 포함한다. 조직 특성 모든 조직에 분포한다.

연구 분야

-

이미지 데이터



HeLa 세포 추출물 4-20% SDS-PAGE 로분리하고 막에 CIRBP 모노클로날 항체 1:1000 으로 화학발색하였다. 항체 결합은 HRP 접합 항체 IgG(H + L) 항체를 사용하였다.