

제품명: 시냅토피신 토끼 단클론 항체

카탈로그 번호: AMRe21043

연구용 전용

요약

설명	재조합 토끼 단클론 항체
속주	표기
적용	WB, IHC, ICC/IF, ELISA, IP
반응성	인간 쥐 생체
결합	비결합
변형	수정치 없음
아이소타입	IgG, Kappa
클론성	단클론
형태	액체
농도	0.2mg/ml. 본 제품의 농도는 제조 배치에 따라 다를 수 있습니다.
Storage	Aliquot 하여 -20°C 에 보관 (12 개월 유효). 냉동/해동 반복을 피하십시오.
Shipping	Ice bags
버퍼	PBS, 50% 글리세롤, 0.05% 프티콜, 300, 0.05% 보오단백질
정제	단백질 A

적용

희석 비율	WB 1:2000-1:10000, IHC 1:2000-1:5000, ICC/IF 1:200-1:1000, ELISA 1:5000-1:20000, IP 1:50-1:200
분자량	Calculated MW:34kD; Observed MW:38kD

항원 정보

유전자명	SYP
다른 이름	Major synaptic vesicle protein p38; MRX96; MRXSYP; Syn p38; Synaptophysin; Syp; SYPH; SYPH_HUMAN; SypI
유전자 ID	6855.0
SwissProt ID	P08247
면역원	인간 시냅토피신 항원

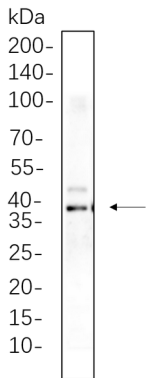
배경

세포내위 세질 유전자 유전자 발현 시퀀스 분석을 통한 막 단백질 발현을 포함하여 단백질 발현을 포함하여 소포체 막 단백질(세포체)이 세포내위 유전자 발현을 하는 것으로 생각된다. 유전자 발현은 X-염색체 연관 장애(XLMR)와 관련이 있다.[RefSeq 제 2011년 8월]

연구 분야

-

이미지 데이터



SH-SY5Y 세포 용출물을 10% SDS-PAGE 로 분해하고 막에서 단백질 발현을 1:1000)를 첨가하여 불투명화 하였다. 항체 결합은 HRP 결합 항체 IgG(H + L) 항체를 사용하였다.