

제품명: FOXP1 토끼 단클론 항체

카탈로그 번호: AMRe21039

연구용 전용

요약

설명	재조합토끼단클론항체
숙주	토끼
적용	WB,IHC,ICC/IF,ELISA,IP
반응성	인간 쥐 생체
결합	비결합
변형	수정치 없음
아이소타입	IgG,Kappa
클론성	단클론
형태	액체
농도	0.3mg/ml. 본제품의 농도는 재분배에 따라 다를 수 있습니다.
Storage	Aliquot 하여 -20°C 에 보관(12개월 유효). 냉동/해동 반복을 피하십시오.
Shipping	Ice bags
버퍼	PBS, 50% 글리세롤 0.05% 프트올 300, 0.05% 보오단백질
정제	단백질A

적용

희석 비율	WB 1:2000-1:10000,IHC 1:1000-1:4000,ICC/IF 1:200-1:1000,ELISA 1:5000-1:20000,IP 1:50-1:200
분자량	Calculated MW:75kD;Observed MW:82-90kD

항원 정보

유전자명	FOXP1
다른 이름	FOXP1;HSPC215;Forkhead box protein P1
유전자 ID	27086.0
SwissProt ID	Q9H334
면역원	인간 FOXP1 의 항원 단백질

배경

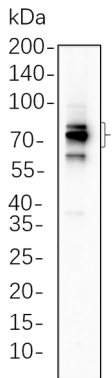
세포의 핵 핵치에는 발현치 없음 유전자는 포헤박(FOX) 전 인자 계열 P 에 속한다 포헤박 전 인자는 발생 과정 상의 모든 조직 및 포헤박 유전적 변이 전 인자 전 인자 중 한 역할을 한다

포도박 P1 단백질 DNA 결합 단백질 단백질 결합 단백질을 포함한다. 유전자 발현에 의해 조절되는 것으로 보이며, p14.1)에 의해 조절되는 것으로 보인다. 대체로 이 단백질에 대한 연구를 하는 데 있어서는 유용하다. [RefSeq 제공 2008년 7월]

연구 분야

-

이미지 데이터



MCF7 세포를 4-20% SDS-PAGE 로 분리하고, anti-FOXP1 항체를 1:1000 으로 희석하여 블롯팅 하였다. 항체는 HRP 결합형 IgG(H + L) 형을 사용하였다.