

제품명: CD163 토끼 단클론 항체

카탈로그 번호: AMRe21031

연구용 전용

요약

설명	재조합토끼단클론항체
숙주	토끼
적용	WB,IHC,ICC/IF,ELISA,IP
반응성	인간 쥐 생체
결합	비결합
변형	수정치 없음
아이소타입	IgG,Kappa
클론성	단클론
형태	액체
농도	0.2mg/ml. 본제품의 농도는 제조배에 따라 다를 수 있습니다.
Storage	Aliquot 하여 -20°C 에 보관(12개월 유효). 냉동/해동 반복을 피하십시오.
Shipping	Ice bags
버퍼	PBS, 50% 글리세롤 0.05% 프트랄 300, 0.05% 보오단백질
정제	단백질A

적용

희석 비율	WB 1:2000-1:10000,IHC 1:200-1:1000,ICC/IF 1:200-1:1000,ELISA 1:5000-1:20000,IP 1:50-1:200
분자량	Calculated MW:125kD;Observed MW:150kD

항원 정보

유전자명	CD163
다른 이름	M130
유전자 ID	9332.0
SwissProt ID	Q86VB7
면역원	인간 CD163 의 재조합 단백질

배경

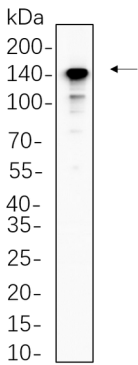
세포내위 막 단백질 유전자에 해당되는 단백질은 크린 수용체 단백질(SRCR) 슈퍼패밀리 구성원이며 핵외 단백질에 포함됩니다. 이 단백질은 세포외 매트릭스 결합을 위한 항체 표적 및 세포외

엔키는 급기 조절 능력이 있어 동물에 유해 물질에 의한 산화성 스트레스를 보일 수 있다. 또한 이 단백질에 대한 선천 면역 및 국소 면역이 자극될 수 있다. 이 단백질은 세포의 소용돌이강 네트워크를 구성하는 데도 관여한다. [RefSeq 제공 2011년 8월]

연구 분야

-

이미지 데이터



Western blotting을 4-20% SDS-PAGE 로 분해하고 막에 CD163 보기를 1:1000 으로 하여 불활성화 항체
결합은 HRP 결합 항체 IgG(H + L) 항체를 사용했다.