

제품명: AGO2 토끼 단클론 항체

카탈로그 번호: AMRe21030

연구용 전용

요약

설명	재조합 토끼 단클론 항체
숙주	토끼
적용	WB, IHC, ICC/IF, ELISA, IP
반응성	인간 췌장
결합	비결합
변형	수정치 없음
아이소타입	IgG, Kappa
클론성	단클론
형태	액체
농도	0.2mg/ml. 본 제품의 농도는 제조 배치에 따라 다를 수 있습니다.
Storage	Aliquot 하여 -20°C 에 보관 (12 개월 유효). 냉동/해동 반복을 피하십시오.
Shipping	Ice bags
버퍼	PBS, 50% 글리세롤, 0.05% 프티콜, 300, 0.05% 보오단백질
정제	단백질 A

적용

희석 비율	WB 1:2000-1:10000, IHC 1:2000-1:10000, ICC/IF 1:200-1:1000, ELISA 1:5000-1:20000, IP 1:50-1:200
분자량	Calculated MW:97kD; Observed MW:97kD

항원 정보

유전자명	EIF2C2 AGO2
다른 이름	-
유전자 ID	27161.0
SwissProt ID	Q9UKV8
면역원	인간 리보솜 2 의 항원 단백질

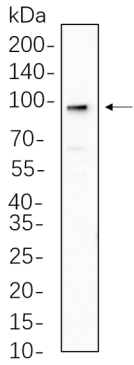
배경

세포 내 위치: 세포질 P-body, 핵 mRNA 의 면역체는 mRNA 가 P-body 로 이동하도록 한다. 핵의 면역체는 IMP8 이 결합한다.

연구 분야

-

이미지 데이터



A431 세포를 4-20% SDS-PAGE 로분리하고 막에 AGO2 보다는 1:1000 으로 희석하여 항체를
검출하는 HRP 접합 항체 IgG(H + L) 항체를 사용했다.