

**제품명: SATB2** 토끼 단클론 항체

**카탈로그 번호: AMRe21025**

연구용 전용

## 요약

설명	재조합 토끼 단클론 항체
숙주	토끼
적용	WB, IHC, ICC/IF, ELISA, IP
반응성	인간 췌장
결합	비결합
변형	수정치 없음
아이소타입	IgG, Kappa
클론성	단클론
형태	액체
농도	0.2mg/ml. 본 제품 농도는 제조배에 따라 다를 수 있습니다.
Storage	Aliquot 하여 $-20^{\circ}\text{C}$ 에 보관(12개월 유효). 냉동/해동 반복을 피하십시오.
Shipping	Ice bags
버퍼	PBS, 50% 글리세롤, 0.05% 프트올, 300, 0.05% 보오단백질
정제	단백질 A

## 적용

희석 비율	WB 1:2000-1:10000, IHC 1:100-1:1000, ICC/IF 1:200-1:1000, ELISA 1:5000-1:20000, IP 1:50-1:200
분자량	Calculated MW:83kD; Observed MW:100kD

## 항원 정보

유전자명	SATB2
다른 이름	KIAA1034
유전자 ID	23314.0
SwissProt ID	Q9UPW6
면역원	인간 SATB2 의 항원 단백질

## 배경

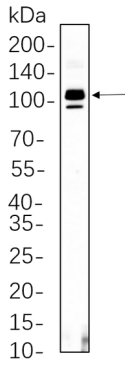
세포내핵 핵집. 이 유전자는 핵 집착 부위에 특이적으로 결합하는 DNA 결합 단백질을 암호화한다. 암호화 단백질은 전 조절 및 염색체 재구성 관련이 있다. 이 유전자는 인간 게놈에서 12번 염색체 상에 위치한다.

. 대체 스플라이싱에 의한 단백질을 암호화하는 유전자 변이체가 생성된다.[RefSeq 제공 2010 년 2 월

## 연구 분야

-

## 이미지 데이터



THP-1 전사본을 10% SDS-PAGE 로 분해하고 막에 SATB2 보기를 1:1000 희석을 불포화 항체와 함께 결합하는 HRP 접합 항체 IgG(H + L) 항체를 사용했다.