

제품명: BDNF 토끼 단클론 항체

카탈로그 번호: AMRe21017

연구용 전용

요약

설명	재조합 토끼 단클론 항체
숙주	표기
적용	WB,IHC,ICC/IF,ELISA,IP
반응성	인간 쥐 생체
결합	비결합
변형	수정치 없음
아이소타입	IgG,Kappa
클론성	단클론
형태	액체
농도	0.2mg/ml. 본 제품 농도는 제조배에 따라 다를 수 있습니다.
Storage	Aliquot 하여 -20°C 에 보관(12개월 유효). 냉동/해동 반복을 피하십시오.
Shipping	Ice bags
버퍼	PBS, 50% 글리세롤, 0.05% 프트론 300, 0.05% 보오단백질
정제	단백질A

적용

희석 비율	WB 1:2000-1:10000,IHC 1:2000-1:10000,ICC/IF 1:200-1:1000,ELISA 1:5000-1:20000,IP 1:50-1:200
분자량	Calculated MW:28kD;Observed MW:Precursor 28kD,Mature 12-14kD

항원 정보

유전자명	BDNF
다른 이름	-
유전자 ID	-
SwissProt ID	P23560
면역원	-

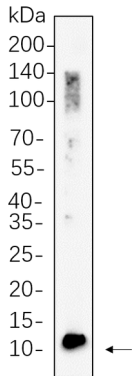
배경

-

연구 분야

-

이미지 데이터



RAW264.7 세포전체를 10% SDS-PAGE 로분해하고 매크로에 BDNF 모노클로날항체(1:1000 희석)를 붙였다.
항체결어는 HRP 접합항체 IgG(H + L) 항를 사용했다.