

제품명: HES1 토끼 단클론 항체

카탈로그 번호: AMRe21016

연구용 전용

요약

설명	재조합 토끼 단클론 항체
숙주	토끼
적용	WB, IHC, ICC/IF, ELISA, IP
반응성	인간 췌장
결합	비결합
변형	수정치 없음
아이소타입	IgG, Kappa
클론성	단클론
형태	액체
농도	0.2mg/ml. 본 제품의 농도는 제조 배치에 따라 다를 수 있습니다.
Storage	Aliquot 하여 -20°C 에 보관 (12 개월 유효). 냉동/해동 반복을 피하십시오.
Shipping	Ice bags
버퍼	PBS, 50% 글리세롤, 0.05% 프티콜, 300, 0.05% 보오단백질
정제	단백질 A

적용

희석 비율	WB 1:2000-1:10000, IHC 1:4000-1:20000, ICC/IF 1:200-1:1000, ELISA 1:5000-1:20000, IP 1:50-1:200
분자량	Calculated MW:30kD; Observed MW:30kD

항원 정보

유전자명	HES1
다른 이름	BHLHB39 HL HRY
유전자 ID	3280.0
SwissProt ID	Q14469
면역원	인간 Hes1 의 항원 단백질

배경

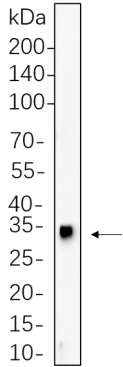
세포내 위치 핵 단백질은 기본 헬스 루프 헬스 (bHLH) 계열 단백질에 속한다. bHLH 단백질은 전이 인자 단백질의 역할을 한다. 이 단백질은 전이 E-box 기어 N-box 에 결합할 수

연관된 단백질을 포함하는 특이형이 기본 도메인을 가지고 있습니다 [RefSeq 제공 2008년 7월]

연구 분야

-

이미지 데이터



C6 세포를 4-20% SDS-PAGE로 분리하고 막에 HES1 항체를 1:1000로 희석하여 블롯팅했다. 항체 결합은 HRP 접합 항체 IgG(H + L) 항체를 사용했다.