

제품명: 액티닌- $\alpha 2$ 토끼 단클론 항체

카탈로그 번호: AMRe21009

연구용 전용

요약

설명	재조합 토끼 단클론 항체
숙주	토끼
적용	WB, IHC, ICC/IF, ELISA, IP
반응성	인간 쥐 생체
결합	비결합
변형	수정치 없음
아이소타입	IgG, Kappa
클론성	단클론
형태	액체
농도	0.2mg/ml. 본 제품 농도는 재조합에 따라 다를 수 있습니다.
Storage	Aliquot 하여 -20°C 에 보관(12개월 유효). 냉동/해동 반복을 피하십시오.
Shipping	Ice bags
버퍼	PBS, 50% 글리세롤 0.05% 프트올 300, 0.05% 보오덴틸
정제	덴틸 A

적용

희석 비율	WB 1:500-1:2000, IHC 1:200-1:1000, ICC/IF 1:200-1:1000, ELISA 1:5000-1:20000, IP 1:50-1:200
분자량	Calculated MW:104kD; Observed MW:104kD

항원 정보

유전자명	ACTN2/ACTN3
다른 이름	ACTN2; Alpha-actinin-2; Alpha-actinin skeletal muscle isoform 2; F-actin cross-linking protein
유전자 ID	88.0
SwissProt ID	P35609
면역원	인간 skeletal muscle의 합성 펩타이드

배경

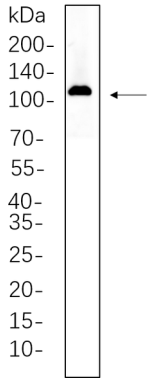
세포내에서 세포질 근육, 근육 Z 선 골격근 Z 선에서 MYOZ1 및 FLNC와 함께 결합한다. 액티닌은 알파 및 베타 스펙트린 다중 단백질을 포함하는 다양한 세포 골격 단백질 복합체인 액티닌 유전자 superfamily에 속한다. 액티닌은 액틴 단백질에서 역할을 하는 단백질 단백질이다. 베타 액티닌은 액티닌의 주요 다량 단백질이다. 액티닌은 액틴을 결합하여 액틴을 세포에 결합하는 데 관여한다. 반면 골격근과 평활근의 액티닌은 Z 선 및 유한한 말에 위치하여 근육의 단백질 구조를 구성하는 데 도움을 준다. 이 유전자는 골격근과 심근 모두에서 발현한다. 근육 조직의 액티닌 중 단백질 발현 포함. 이 유전자는 새로운 아형을 암호화하는 여러 변이체가

발표입니다 [RefSeq 제2013년5월]

연구 분야

-

이미지 데이터



H9C2 전분용액을 10% SDS-PAGE 로분해하고 마에약단 $\alpha 2$ 보기를 분해 (1:1000) 하여 블롯하였다. 항체 검출은 HRP 접합 항체 IgG(H + L) 항체를 사용하였다.