

제품명: Zic1(4R9) 토끼 단클론 항체

카탈로그 번호: AMRe20103

연구용 전용

요약

설명	재조합 토끼 단클론 항체
숙주	토끼
적용	WB, ICC/IF, FC
반응성	인간
결합	비결합
변형	수정치 없음
아이소타입	IgG
클론성	단클론
형태	액체
농도	0.5mg/ml. 본 제품 농도는 제조배에 따라 다를 수 있습니다.
Storage	Aliquot 하여 -20°C 에 보관(12개월 유효). 냉동/해동 반복을 피하십시오.
Shipping	Ice bags
버퍼	토끼 IgG는 인산염 완충 용액(pH 7.4, 150mM NaCl, 0.02% 산화방지제 및 50% 글리세롤)에 용해되어 있습니다. 단클론은 $+4^{\circ}\text{C}$ 에서, 장기 보관은 -20°C 에서 보관하십시오. 냉동/해동 과정을 반복하지 마십시오.
정제	천상정제

적용

희석 비율	WB 1:1000-1:5000, ICC/IF 1:100-1:200, FC 1:50-1:100
분자량	48kDa

항원 정보

유전자명	ZIC1
다른 이름	ZIC; Zic protein member 1; Zinc finger protein 201; Zinc finger protein ZIC1; ZNF201;
유전자 ID	7545.0
SwissProt ID	Q15915
면역원	인간 Zic1의 항원 펩타이드

배경

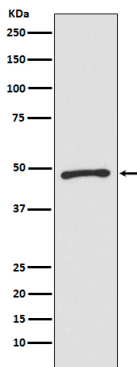
전신형 암을 유발하는 단백질에 관한 다중 기능적 단백질은 다양한 종류의 암에서 중요한 역할을 합니다. 고화해(PGN) 내각소(MF) 유인공적분은 암입니다. MF 촉진으로 선택적 조절에 관한 다

교차항(PGN) 내이감(MF) 뉴런의 공적분배에 관여한다. MF 축삭 성장 조절에 관여한다. 중추신경계의 MF 아를 축삭한다. 골수에 전이를 가져오는 것에도 관여할 수 있다. GLI1 및 GLI3를 세포질에 유한다. 최 GLI 합이 알 5'-TGGGTGGTC-3'에 결합한다. 유사성 기준.

연구 분야

-

이미지 데이터



SW480 세포 용출액에서 Zic1 발현에 대한 웨스턴 블롯 분석