

제품명: ZEB1(16B4) 토끼 단클론 항체

카탈로그 번호: AMRe20076

연구용 전용

요약

설명	재조합 토끼 단클론 항체
숙주	토끼
적용	WB, IHC, ICC/IF, FC
반응성	인간
결합	비결합
변형	수정치 없음
아이소타입	IgG
클론성	단클론
형태	액체
농도	0.5mg/ml. 본 제품 농도는 제조배에 따라 다를 수 있습니다.
Storage	Aliquot 하여 -20°C 에 보관(12개월 유효). 냉동/해동 반복을 피하십시오.
Shipping	Ice bags
버퍼	토끼 IgG는 인산염 완충 용액(pH 7.4, 150mM NaCl, 0.02% 산형 방부제 및 50% 글리세롤)에 용해되어 있습니다. 단클론 시 +4°C 에서, 장기 보관 시 -20°C 에서 보관하십시오. 냉동/해동 과정을 반복하지 마십시오.
정제	천상 정제

적용

희석 비율	WB 1:500-1:2000, IHC 1:50-1:200, ICC/IF 1:100-1:200, FC 1:20-1:50
분자량	124kDa

항원 정보

유전자명	ZEB1
다른 이름	BZP; TCF8; AREB6; FECD6; NIL2A; PPCD3; ZFHEP; ZFHX1A; DELTAEF1;
유전자 ID	6935.0
SwissProt ID	P37275
면역원	인간 AREB6 의 재조합 단백질

배경

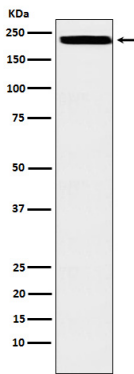
인간 IL-2 유전자 발현을 억제한다. IL-2 유전자 전사 억제에 관여할 수 있다. cDNA 의 양자 표중에 대해 ATP1A1 유전자 프로모터 활성을 촉진하거나 억제한다. 전사 억제제로 작용한다. 인간 IL-2(I L-2) 유전자 발현을 억제한다. cDNA 의 양자 표중에 대해 ATP1A1 유전자 프로모터 활성을 촉진하거나 억제한다. E-카데린 프로모터를 억제하고 SMARCA4/BRG1 을 조절하는 기암전환(EMT)

을 유함 다. 크지 않다. CTBP1 이 존재 할 때 BCL6 전를 억제 한다. 신경 세포 분화 를 양적으로 조절 한다. 신경 발생 중에 RCOR1 전사 활성을 억제 한다. E 박(5'-CANNTG-3')에 결합하여 전를 억제 한다. 줄기 세포 특성 억제에 miRNA 를 억제 함으로써 활성을 촉진 한다.

연구 분야

후유전학, 핵산호환

이미지 데이터



HEK293 세포 중 발현 시 AREB6 발현에 대한 웨스턴 블롯 분석